

＼豊橋の「美味しい」が、この一冊に大集合！／

豊橋飲食店ガイド

RESTAURANT GUIDE '26-'27

豊橋観光コンベンション協会会員のお店

冊子持参
特典付き!



旬の素材を生かした、洗練された味わい。

味に こだわる

高千穂

宴会料理
お届け料理

二段弁当
寿司
うなぎ
幕ノ内弁当

ロケ、スポーツイベント
観光、研修などのお弁当
充実しています。



ご家族、ご親戚、ご友人の集まりに最適です
お子様から大人まで、楽しい思い出づくりを

メニュー例(税込)

- 宴会料理 ¥3,300~
会席料理・オードブル
- お弁当 ¥1,080~
- お子様料理 ¥660~

高千穂

各種宴会・お祝い事・ご法事・会議
クラス会・各種行事・インバウンド

●大駐車場 ●バス送迎あり ●プロジェクター

☎0120-31-0685

◆豊橋市新栄町東小向75-1

◆FAX0532-31-9221

◆11:00~22:00

◆不定休

◆駐車場完備(観光バス駐車可)

高千穂会館

検索



一般社団法人
豊橋観光コンベンション協会

〒440-0075 愛知県豊橋市花田町石塚42-1 (豊橋商工会議所8F)
<https://www.honokuni.or.jp/toyohashi/>

TEL.0532-54-1484

レストラン・カフェ・おみやげも 豊橋駅ビル カルミアへ!

1F レストラン



みかわの郷



BRUN TABLE こすたりか

2F ギフトマーケット



ヤマサちくわ



ボンとらや

2F フードマーケット



お弁当といなりの店 壺屋



お亀堂

※掲載写真はイメージです

Kalmia 豊橋駅ビル カルミア

〒440-0075 豊橋市花田町西宿無番地 TEL.0532-55-2711

詳しいショップ
情報はこちら



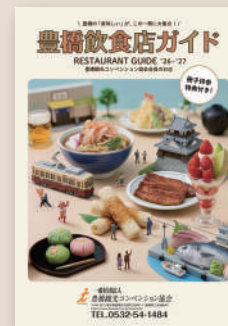
この1冊で、豊橋の美味しいをもっと楽しく!
ガイドブックの使い方

このガイドブックでは、お店探しに便利な情報や、持参するだけで受けられるお得な特典を掲載しています。
豊橋での美味しい時間をさらに満喫してください!

(見本)

店名	豊橋スパイスカレー PARADISE	店舗番号(マップと連動)	00
キャッチコピー	豊橋の恵みをスパイスで!やみつき本格カレー	紹介文	じっくり炒めたタマネギと独自配合のスパイスが香る本格カレー専門店。豊橋産の新鮮な旬野菜をたっぷりトッピングした一皿は、奥深い味わいが楽しめます。
料理や店内の写真		ガイド持参特典	好きなトッピング1品無料! (※ランチタイム限定)
おすすめメニュー	豊橋産野菜の彩りカレー ¥1,200~	対応言語	英語 / 中国語 / 韓国語 対応
最寄りの公共交通機関	豊橋駅東口より徒歩5分 豊橋市駅前大通1-X-X カレービル1F	二次元コード	
基本情報	壺屋(予約のみ) 00:00~00:00 夜 00:00~00:00 年中無休(12/31、1/1定休) 個室 / 喫煙可 / 電子マネー / カード決済 / テイクアウト		

美味しい時間をおトクに!ガイド持参特典



このガイドを次ページに記載しているお店へご持参・ご提示ください。
各店舗オリジナルのプレゼントや割引等の特典を受けられます。

有効期限: 2027年3月末日まで有効

特典内容は、お店の都合により予告なく変更・終了する場合があります。あらかじめご了承ください。

特典が受けられるお店一覧は次ページへ▶



ヤマサちくわ直営
てんてん



全コース料理飲み放題付きてす!
てんてん2F
貸切宴会場
12~24名様
取寄
ご予約は
専用電話 ☎0532-52-2764

豊橋駅東口より徒歩3分 広小路精文館隣
炭とおてん 広小路てんてん ご予約
お問合せ ☎0532-52-2764

◆営業時間 月~土(祝日含む)/17:00~23:00(L.O.22:30)
◆定休日 毎週日曜日(年に数回臨時休業あり) ◆https://www.yamasachikuwa.com



ガイド持参特典

このページに記載されているお店へご持参・ご提示ください。
各店舗オリジナルのプレゼントや割引等の特典を受けられます。

有効期限：2027年3月末日まで有効

エリア	店番号	所在地	店舗名・屋号	特典内容	ジャンル	掲載頁	
1 北エリア (MAP P5-6)	1	E-3	魚介と和食 あら萬	黒毛和牛と鮮魚の寿司各1貫	和食	P7	
	7	F-3	魚貝三味 げん屋	おすすめ冷酒1合進呈	和食	P8	
	12	K-4	かしわ和風料理 鳥柴	アイスクリームサービス	和食	P8	
	13	J-1	うなぎの 丸よ	お食事の方に茶碗蒸し進呈	うなぎ	P9	
	15	E-3	寿司・うなぎ 羽子吾 (はねご)	アイスクリームサービス	うなぎ・寿司	P9	
	16	H-1	大木屋 鮓	生ビール又は茶碗蒸し進呈	寿司	P9	
	23	F-3	ミート&生バスタ Cossori ~ココソリ~	シェフのおまかせ一品サービス	洋食	P11	
	24	G-4	PIZZA & WINE テントウムシ	ハイボール1杯無料	レストラン	P11	
	26	F-3	豊橋焼肉 とぎわ	店長おすすめ焼肉1皿	焼肉	P11	
	27	F-3	七輪炭火焼ホルモン食堂 タヤけ横丁三丁目 豊橋駅前店	10%OFF(上限2,000円引き) ※コース、飲み放題除く	焼肉	P11	
	28	H-4	旬彩串揚 葉隠亭 (ハガクレテイ)	電話にて席を予約の方に季節のデザートサービス	串揚げ	P11	
	31	F-4	鉄板焼 とらのこ	地元食材を使った一品サービス	鉄板焼	P12	
	32	E-3	和ダイニング 肉割烹 くらした	10%OFF(上限2,000円引き) ※コース、飲み放題除く	居酒屋	P12	
	36	F-4	居酒屋 どんべえ	地元の代表料理プレゼント	居酒屋	P13	
	38	F-2	牛タンしゃぶと飛騨牛グリル 花朧 豊橋駅前店	10%OFF(上限2,000円引き) ※コース、飲み放題除く	居酒屋	P13	
	41	F-3	酒蔵 穂の国	生ビール(中)1杯サービス	居酒屋	P14	
	42	F-4	お肉とお野菜 あら川	黒毛和牛の炙り寿司2貫	居酒屋	P14	
	43	E-2	京町ダイニング べったく	飲食代10%OFF ※上限1,000円 ※飲み放題・他券・カードとの併用不可	居酒屋	P14	
	44	F-2	20's BAR IROHA	ハイボール1杯サービス	BAR	P14	
	45	G-3	スナック 果実	おつまみ1グループ1品サービス!	スナック	P14	
	48	I-3	Bar FORUM (バー・フォーラム)	ハイボール1杯無料	BAR	P15	
	2 南エリア (MAP P17-18)	6	F-7	ひつまぶし 長楽	ドリンク1杯サービス	うなぎ	P19
		13	G-6	飛騨牛焼肉・にくなべ屋 朧月 豊橋駅前大通り店	10%OFF(上限2,000円引き) ※コース、飲み放題除く	焼肉	P21
		15	G-6	軍鶏と鴨と名古屋コーチン 三代目 あら兵衛	本日のオススメ焼鳥1本	焼き鳥	P21
17		G-7	大衆焼肉居酒屋 とりとん 豊橋店	塩とんちゃん1皿サービス	焼肉・居酒屋	P21	
18		G-6	吉田製麺	煮玉子1人前サービス	ラーメン	P21	
20		I-7	べっぴんや	ご飲食の方に茶碗蒸し進呈	居酒屋	P22	
21		G-7	音楽とお酒 ASA-CHANG (あさちゃん)	テーブルチャージサービス	BAR	P22	
22		G-7	ルパン	ビール1本 or 生ビール1杯	BAR	P22	
23		G-7	スナック 来夢 (ライム)	3名様以上で瓶ビール1本サービス	スナック	P22	
24		F-6	ルビー	2名様以上で瓶ビール1本サービス	スナック	P22	
3 豊橋市周辺 (MAP P23-24)	1	R-16	日本料理 藤さわ 豊橋 ロワジールホテル	ご飲食代5%OFF	和食	P25	
	2	R-16	中国料理 豊華楼 豊橋 ロワジールホテル	ご飲食代5%OFF	中華	P25	
	3	R-16	レストラン フォーシーズンズ 豊橋 ロワジールホテル	ご飲食代5%OFF	レストラン	P25	
	5	T-15	木曾路 豊橋店	ソフトドリンク1杯(10名様まで)	和食	P25	
	6	T-15	しゃぶとかに 源氏総本店 向山店	店内飲食5%OFF(割引上限5,000円)	和食	P25	
	7	S-15	日本料理レストラン 文福	店内飲食代5%引き	和食	P26	
	9	Q-15	うどん・そば処 勢川 牟呂店	飲食代10%OFF ※他サービスとの併用不可	うどん・そば	P26	
	11	U-17	花屋うどん	スーラータンまたは月替りメニュー 100円引	うどん・そば	P26	
	14	R-17	アンバーサラーレストラン ボンファン	メニュー前日までの予約 カンパイドリンクサービス(現金払いのみ)	フレンチ	P27	

戦乱の最前線! 吉田城



吉田城は戦国時代の争乱の中、三河支配の重要拠点でした。今川義元・武田信玄・徳川家康ら戦国武将により激しい争奪戦が繰り広げられました。

せっかく豊橋に来たなら、
吉田城へ行ってみよう!

現在の吉田城は1954年(昭和29年)に復興された鉄櫓(くろがねやぐら)。城内は展示室になっており、吉田城の歴史を学ぶことができます。(公開: 月曜を除く午前10時~午後3時 入城無料。毎週日曜日の午前中はボランティアガイドが常駐) また、世界文化遺産となった国宝姫路城といえば池田輝政ですが、吉田城でも多くの整備を行いました。鉄櫓を支える石垣や高石垣です。現在、吉田城跡は豊橋公園になっており、公園内には名残がそこかしこに点在しています。ゆっくりじっくり散策してみてください。

- 1505年 築城
- 1546年 今川義元が吉田城を攻略
- 1564年 松平(徳川)家康が吉田城を攻略
- 徳川四天王の一人、酒井忠次が城主を務める
- 1571年 徳川信玄が吉田城を攻める
- 1582年 武田信玄が甲斐攻略の帰路吉田城に宿泊 (同年6月本能寺の変)
- 徳川家康が関東に転封、池田輝政が入城
- 1590年 関ヶ原の戦い後、輝政が姫路へ転封
- 1600年 吉田城本丸跡完成
- 1622年 大地震により本丸御殿倒壊
- 1707年 大地震により本丸御殿倒壊
- 1869年 大河内信吉が版籍奉還を奏請

豊橋公園へは...
豊橋駅より市内線の路面電車「市役所前」電停下車 徒歩3分

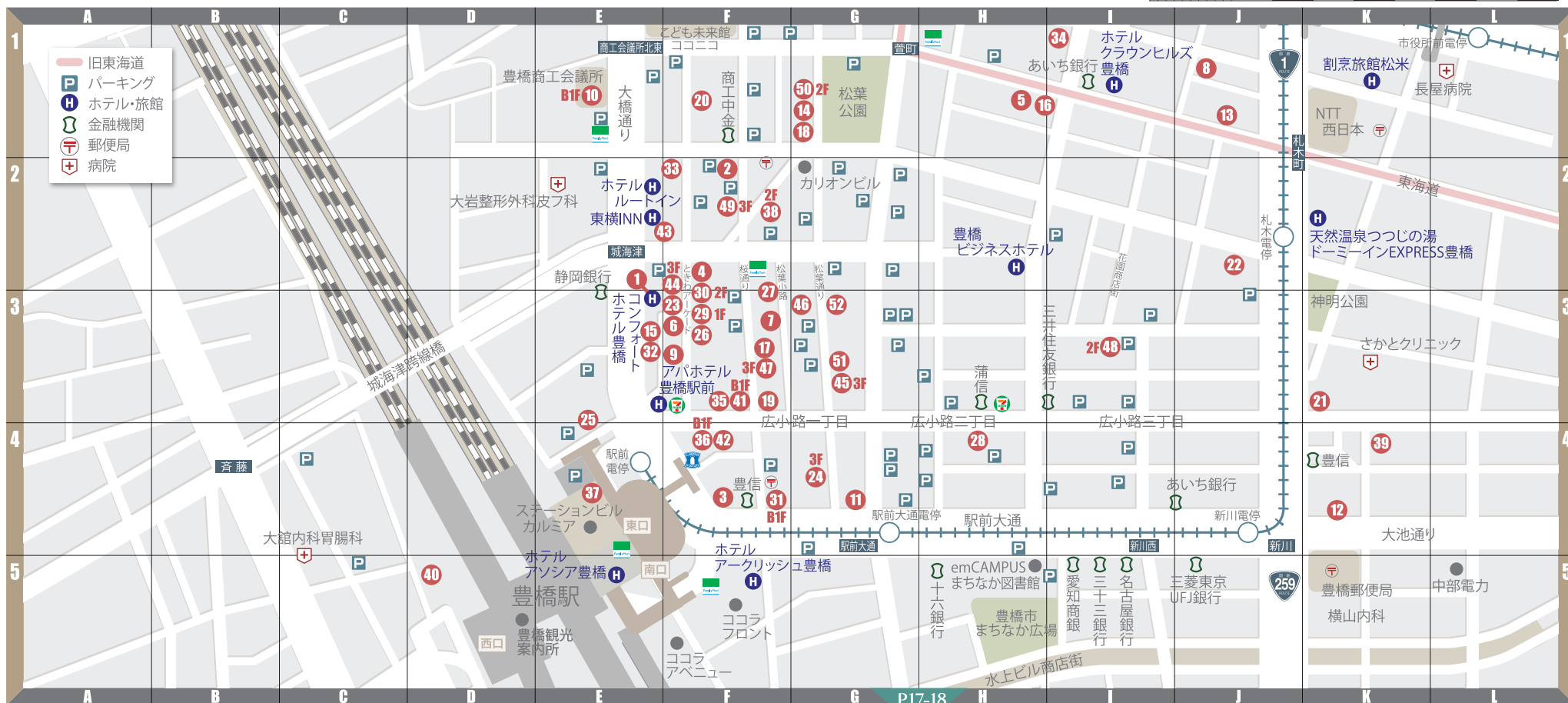


今川義元も、徳川家康も、酒井忠次も心奪われたであろう、豊橋発祥の手筒花火。



吉田城御城印販売中

豊橋市役所東館1階「じょうほうひろば」13階とすたりかシューティングセンター、豊橋市美術博物館(豊橋公園内)で販売しています。



1	魚介と和牛 あら萬	和食	E-3	P 7
2	旨里豊橋 割烹 一平	和食	F-2	P 7
3	三河赤鷄 おいでん	和食	F-4	P 7
4	名代 炙りもつ鍋 お江戸本店	和食	F-2	P 7
5	菜めし田楽 きく宗	和食・郷土料理	H-1	P 7
6	むぎとろ・日本料理 黒やなぎ (旧:むぎとろ)	和食	F-3	P 7
7	魚貝三味 げん屋	和食	F-3	P 8
8	日本料理 みなと	和食	J-1	P 8
9	しゃぶしゃぶ 葱しゃぶ屋	和食	F-3	P 8
10	ランチカフェ ゆうゆう人	和食・食堂	E-1	P 8
11	鮓しゃぶしゃぶ 鯛めし 湊〇 (そうえん)	和食	G-4	P 8
12	かしわ和風料理 鳥栄	和食	K-4	P 8
13	うなぎの丸よ	うなぎ	J-1	P 9
14	のぼりやうなぎ店	うなぎ	G-1	P 9
15	寿司・うなぎ 羽子吾 (はねご)	うなぎ・寿司	E-3	P 9
16	大木屋鮓	寿司	H-1	P 9
17	寿司蔵本店	寿司	F-3	P 9
18	勢川本店	うどん・そば	G-1	P10

19	玉川うどん 広小路本店	うどん・そば	F-3	P10
20	蕎麦匠 まつや	うどん・そば・和食	F-1	P10
21	うどん・そば処 東京庵本店	うどん・そば	K-3	P10
22	濱金商店 魚町本店	和食・佃煮専門店	J-2	P10
23	ミート&生パスタ Cossori〜コッソリ〜	洋食	F-3	P11
24	PIZZA & WINE テントウムシ	レストラン	G-4	P11
25	焼肉 塩すだち	焼肉	E-3	P11
26	豊橋焼肉 ときわ	焼肉	F-3	P11
27	七輪炭火焼・ホルモン食堂 タやけ横丁三丁目 豊橋駅前店	焼肉	F-3	P11
28	旬彩串揚 葉隠亭 (ハガクレテイ)	串揚げ	H-4	P11
29	あつにく 本店	鉄板焼	F-3	P12
30	鉄板 おいでん	鉄板焼	F-3	P12
31	鉄板焼 とらのこ	鉄板焼	F-4	P12
32	和ダイニング 肉割烹 くらした	居酒屋	E-3	P12
33	マッターホーン ときわ通本店	甘味処	F-2	P12
34	餅菓子処 大正軒	甘味処・和菓子	I-1	P12
35	炭とおでん 広小路でんでん	居酒屋	F-3	P13
36	居酒屋 どんべえ	居酒屋	F-4	P13

37	ねりや花でん	居酒屋	E-4	P13
38	牛タンしゃぶと飛騨牛グリル 花朧 豊橋駅前店	居酒屋	F-2	P13
39	秘伝のたれの店 鳥善	焼き鳥	K-4	P13
40	赤のれん	中華	D-5	P13
41	酒蔵 穂の国	居酒屋	F-3	P14
42	お肉とお野菜 あら川	居酒屋	F-4	P14
43	京町ダイニング べったく	居酒屋	E-2	P14
44	20's BAR IROHA	BAR	F-2	P14
45	スナック果実	スナック	G-3	P14
46	スナック ベイシック	スナック	G-3	P14
47	スナック ざんび	スナック	F-3	P15
48	Bar FORUM (バー・フォーラム)	BAR	I-3	P15
49	ぼあん・	スナック	F-2	P15
50	snack Reason (リーズン)	スナック	G-1	P15
51	姉キャバ イビル	スナック	G-3	P15
52	熟女キャバクラ おいらん	スナック	G-3	P15

魚介と和牛 あら萬

豊橋駅前、コンフォートホテル1Fの和食専門店

1

F-3



当店職人が厳選した新鮮魚貝と和牛を使用した日本料理の数々。お1人様でゆったりできるカウンターから2〜100名様までの各種個室完備。

黒毛和牛と鮮魚の寿司
各1貫

各種江戸前握り寿司 ¥330〜

☎0532-74-4842

豊橋駅東口より徒歩2分

豊橋市大橋通1-98 コンフォートホテル豊橋1F

☎ 昼(予約のみ) 11:00〜15:00 席 カウンター7席

夜 17:00〜24:00 掘りごたつ個室100席

☎ 年中無休(12/31、1/1定休)

個室 / 喫煙可 / 電子マネー / カード決済 / テイクアウト



旨里豊橋 割烹 一平

創業97周年、日本有数の海の幸を味わう

2

F-2



地元が誇る旬の食材を使った寿司と京風懐石が絶品。夏はハモ、冬はフグ等の上品な味を最大に引きだす料理人の技術は正しく名店割烹。夜コース ¥8,800〜 (サ別)

天然とら河豚コース ¥14,300〜 (サービス料別)

※天然ものため、元天候の場合は価格変更もごさいます。

☎0532-52-4426

豊橋駅東口より徒歩5分

豊橋市松葉町2丁目29

☎ 11:30〜14:00 / 17:00〜22:00

☎ 日曜定休 ※前日までの要予約(2名様から)

不定休あり ※祝日は2日前までの要予約

駐車場 / 個室 / カード決済 / テイクアウト / デリバリー



魚貝三味 げん屋

新鮮な魚貝と三河の素材にこだわった「うまいもん屋」

7

F-3



魚貝を豊富に揃え、素材に耳を傾け、素材の持ち味を最大限に引き出した魚貝料理をご用意いたしております。

おすすめ冷酒
1合進呈

旬のお刺身合せ ¥2,000〜

☎0532-55-6680

豊橋駅東口より徒歩4分

豊橋市松葉町1丁目50

☎ 月〜土 17:00〜23:00 /

日・祝 17:00〜21:00

☎ 年中無休(12/31・1/1のみ休業)

駐車場 / 個室 / 電子マネー / カード決済



日本料理 みなと

創業120年の老舗、素材にこだわり料理を作ります。

8

F-1



鮮度の良い魚をベースに料理を提供いたします。茶懐石、会席料理、海鮮料理、ふぐ料理、おせち、お弁当、お寿司など、仕出し出張パーティー料理も致します。すべて要予約です。

お弁当 ¥1,000〜 (税別)

会席料理 ¥5,000〜 (伊・務別)

☎0532-52-4610

豊鉄市内線「札木」より徒歩2分

豊橋市札木町55

☎ 要予約につき不定

☎ 不定休

駐車場 / 個室 / テイクアウト / デリバリー



三河赤鷄 おいでん

豊橋名物「鶏焼肉」新鮮な鶏を網焼きで!

3

F-4



柔らかく味わい深い三河赤鷄にこだわった鶏焼肉。10種以上の部位をお好みの味で。名物水炊きもおススメ! カウンター席や個室も完備。

三河赤鷄もも 赤身 ¥759

☎0532-52-8866

豊橋駅東口より徒歩1分

豊橋市駅前大通1丁目4

☎ 17:00〜24:00 席 102席

☎ 不定休

個室 / 電子マネー / カード決済



名代 炙りもつ鍋 お江戸本店

黒毛和牛の白もつのみ使った「炙りもつ鍋」が絶品

4

F-2



丁寧に仕上げた名物のもつ鍋や、純国産の馬刺し、こだわりの料理を豊富なドリンクと一緒に個室で堪能。2名〜使用できる小個室完備。

炙りもつ鍋 醤油 ¥1,859

☎0532-53-0150

豊橋駅東口より徒歩3分

豊橋市松葉町1丁目24番地

☎ 17:00〜24:00 席 124席

☎ 不定休

個室 / 電子マネー / カード決済



しゃぶしゃぶ 葱しゃぶ屋

至福の一枚を白葱、九条葱と一緒に愉しめます。

9

F-3



最高ランク黒毛和牛特選コースと、みかわもち豚で愉しめる名物葱しゃぶをご用意。

みかわもち豚葱しゃぶ(1人前) ¥2,189

☎0532-21-9559

豊橋駅東口より徒歩2分

豊橋市松葉町1丁目14(1F)

☎ 17:00〜24:00 席 100席

☎ 不定休

個室 / 電子マネー / カード決済



ランチカフェ ゆうゆう人

ランチ・各種弁当・パーティー料理

10

F-1



商工会議所内でのお食事・各種パーティー・宴会等のご用命は、ランチカフェゆうゆう人へ。日替りランチ880円。※「みなと」の姉妹店です。

日替りランチ ¥880

☎0532-52-2220

豊橋駅東口より徒歩5分

豊橋市花田町字石塚42-1 豊橋商工会議所B1F

☎ 9:30〜15:00

(※弁当・各種パーティー・宴会は予約制)

☎ 土曜・日曜・祝日定休(予約は営業いたします)

駐車場 / 個室



菜めし田楽 きく宗

江戸から続く家伝の味

5

H-1



江戸時代から旧東海道沿いで菜めし田楽一筋。一子相伝にて代々伝わる素朴な味わいは豊橋を代表する味。国産大豆のみの自家製豆腐をお召し上がり下さい。

菜めし田楽定食 ¥2,000

☎0532-52-5473

豊鉄市内線「札木」より徒歩4分

豊橋市新本町40

☎ 11:30〜14:30 (L.O. 14:00)

16:30〜(L.O. 19:00) ※夜は要確認

☎ 火曜夜、水曜(月1回連休あり)

駐車場 / バリアフリー



むぎとろ・日本料理 黒やなぎ

(旧むぎとろ)

6

F-3

むぎとろで締める日本料理会席



昭和53年創業。カウンター席、掘りごたつの完全個室、テーブル個室、椅子席の広間等をご用意しております。ご来店の際には、ご連絡頂きますと幸いです。

予算 ¥8,000〜

☎0120-156-106

豊橋駅東口より徒歩3分

豊橋市松葉町1丁目7番地

☎ 12:00〜14:00(前日までの要予約)

17:00〜22:00(最終来店20:30)

☎ 日曜と12/31〜1/3定休

個室 / カード決済

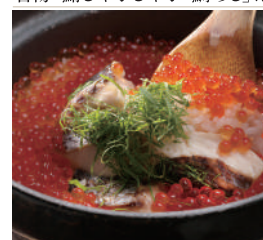


鮎しゃぶしゃぶ 鯛めし 湊〇 (そうえん)

名物「鮎しゃぶしゃぶ・鯛めし」が自慢の海鮮居酒屋

11

G-4



新鮮で活きの良い魚をはじめ、四季折々の旬の素材を多彩に使ったお料理を、心を込めて提供しています。仕事帰りやご接待など、様々なシーンでご利用ください。

いくら鯛めし ¥2,680

☎0532-53-8822

豊橋駅東口より徒歩4分

豊橋市駅前大通1-31

☎ 17:00〜23:00 (L.O. 22:00)

☎ 年中無休

個室 / カード決済

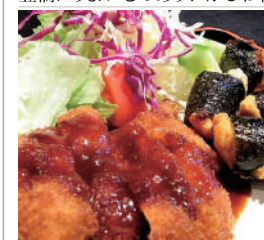


かしわ和風料理 鳥栄

豊橋にうまいものあり! かしわ料理専門店

12

K-4



創業昭和40年のかしわ料理専門店。名物いそ揚げは鳥栄自慢の一品。素材にこだわった本格派の鳥料理をお楽しみください。

アイスクリーム
サービス

SPミックスセット ¥1,800

☎0532-55-5333

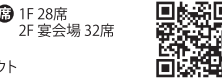
豊鉄市内線「新川」より徒歩1分

豊橋市神明町75

☎ 11:30〜14:00 / 17:00〜21:00

☎ 水曜定休(月1回連休あり)

駐車場 / 個室 / カード決済 / テイクアウト



うなぎの丸よ
豊橋一の老舗「べっぴん」の語源の店

13
F-1



創業140余年の鰻料理専門店。厳選した鰻を伝統の技と秘伝のタレで焼き上げます。「べっぴん」の語源の店としてTV等で紹介されています。

お食事の方に
茶碗蒸し進呈

上定食「松」 ¥4,983 ☎0532-52-4987

豊鉄市内線「札木」より徒歩2分

豊橋市札木町50
☎11:30~19:30 席 100席
(19:00オーダーストップ)
休 水曜定休
駐車場 / バリアフリー / 個室 / 喫煙可 / 電子マネー / カード決済 / テイクアウト



のぼりやうなぎ店

老舗の味をお気軽に 美味随一のお店

14
G-1



厳選したうなぎを大正時代から伝わる秘伝のタレで焼き上げる。隠し味は「昔ながら」の実直さ。持ち帰り用、弁当蒲焼もあります。

上うな井 ¥3,400 ☎0532-52-3534

豊橋駅東口より徒歩7分

豊橋市松葉町3丁目97 席 20席
☎11:30~14:30
17:00~19:30 (L.O. 19:00)
休 月曜定休 (祝日の場合営業)
駐車場 / 個室 / テイクアウト



勢川本店

三河の脈うつ老舗の味

18
G-1



豊橋の中心地に本店を構え、のれん分けした店は10店舗。各店ともにメニューに個性がある。本店には昔ながらの中華そばやオムライスも。

野菜炒め(うどんorそば) ¥900 ☎0532-54-0614

豊橋駅東口より徒歩6分

豊橋市松葉町3丁目88
☎11:00~19:30
休 月曜・第3月翌火曜連休
駐車場 / テイクアウト / デリバリー



玉川うどん 広小路本店

四季の移ろいを心で味わう老舗麵処

19
F-3



創業明治42年。老舗の味が活きるうどん・そばの他、新鮮な魚介類や肉料理も。ミニ豊橋カレーうどん付きはAコース 3,200円 Cコース 4,000円

豊橋カレーうどん ¥1,200~ ☎0532-52-5415

豊橋駅東口より徒歩3分

豊橋市広小路1丁目13 席 37席
☎11:00~15:00 (L.O. 14:30)
17:00~21:00 (L.O. 20:10)
休 火曜定休(月1回)火曜・水曜 連休あり
テイクアウト



寿司・うなぎ 羽子吾 (はねご) リニューアル!
肉厚鰻ひつまぶし大人気! 地酒・地魚・寿司も大好評

15
F-3



創業1923年。主に活き肉厚豊橋鰻を中心とした日本鰻と地魚・全国の鮮魚を毎日仕入れ、捌いて提供するこだわりの店です。地酒・全国酒も豊富に取り揃えております。

アイスクリーム
サービス

肉厚ひつまぶし1匹分 ¥5,500 ☎0532-52-5552

豊橋駅東口より徒歩3分

豊橋市大橋通1丁目95番地 席 51席
☎11:00~14:30 (L.O. 13:50)
17:00~22:00 (L.O. 21:10)
休 水曜定休
駐車場 / 電子マネー / カード決済 / テイクアウト / デリバリー



大木屋鮓

地魚で握る寿司店

16
H-1



創業明治40年。渥美半島や三河湾など新鮮な海の幸をはじめ厳選したネタで握る味わいに定評がある老舗です。

生ビール 又は
茶碗蒸し進呈

穴子握り4ヶと海鮮丼 ¥2,100 ☎0532-52-6415

豊橋駅東口より徒歩10分

豊橋市新本町45 席 34席
☎11:00~14:00 (L.O. 13:30)
17:00~24:00 (L.O. 23:30)
休 水曜定休
駐車場 / 個室 / カード決済 / テイクアウト / デリバリー



蕎麦匠 まつや

そばが美味しい! あなご天が美味しい! 海の幸と酒が旨い

20
F-1



創業半世紀を過ぎました。三世代四世代で通って下さる地域の皆様、近隣企業のビジネスパーソン、観光や出張でお越しの全国の皆様でにぎわっています。地の食材と黄金のだしのハーモニーが最強。

名代「あなご天ざる」 ¥1,700 ☎0532-52-4950

豊橋駅より徒歩7分、豊鉄/バス「商工会議所前」より徒歩1分 [英語] [中国語] [韓国語] [7ヵ国語]

豊橋市松葉町3丁目63-4 席 70席
☎11:00~14:30 (L.O. 14:00)
平日 17:00~21:10 (L.O. 20:30)
日祝 17:00~20:30 (L.O. 20:00)
休 木曜、第1・3・5水曜定休
駐車場 / 個室 / 電子マネー / カード決済



うどん・そば処 東京庵本店

明治17年創業のうどん・そば屋

21
K-3



明治17年(1884年)創業。モチモチしたうどんと甘めのつゆがマッチした「にかけうどん」、太めで黒っぽく食べ応えのあるそばにやはり甘めの汁の「水車ざるそば」など

水車天ざる ¥1,700 ☎0532-52-3487

豊橋駅東口より徒歩10分、豊鉄市内線「札木」より徒歩3分

豊橋市大手町135 席 80席
☎11:00~(L.O. 14:45)
17:00~(L.O. 20:00)
休 月曜定休(ただし、祝日の際は営業し、翌日休み)
駐車場 / バリアフリー / 電子マネー / テイクアウト / デリバリー



寿司蔵本店

寿司は寿司蔵 ゆっくり味わえます

17
F-3



近海で捕れた天然魚介類が、いつも豊富。寿司の他、お料理もいろいろ用意しています。駅から徒歩約4分。お勧めは、おまかせ握り寿司。

☎0120-33-9390 ☎0532-54-0547

穴子寿司一人前(タレ又は塩) ¥2,640

豊橋駅東口より徒歩4分

豊橋市松葉町1-48 席 16席
☎16:00~22:00
休 毎週水曜日、原則第1・3火曜日
(魚市場の休み等により変わることがあります)
カード決済 / テイクアウト



吉田花祭り

令和8年5月4日(月・祝)5日(火・祝)開催



4日 まちなか広場
5日 白山比咩神社
~広小路3丁目

鮮やかなピンク色の花飾りが5月のまちを彩る!

鬼祭、豊橋祇園祭と並び「吉田の三大祭」とされていた「吉田花祭り」。江戸時代からの歴史があるものの豊橋空襲などで途絶えていたのが2015年に復活。「勝花」をつけて歩く姿はまちなかの賑わい創出に一役買っています。

Tel.090-3480-0423

■豊橋市広小路3丁目82



濱金商店 魚町本店

老舗の技と三河の恵み、旅のおみやげに

22
J-2



明治7年創業の佃煮専門店。大葉やあさり、あおさのりなど三河の素材を活かした佃煮や、話題のチーズの佃煮が揃います。

大葉あさり(滋味袋) ¥648 ☎0532-52-4116

豊橋市内線「札木」より徒歩1分

豊橋市魚町91 席 10席
☎10:00~18:00
休 水曜、日曜、祝日

駐車場 / 電子マネー / カード決済



文化庁
Agency for Cultural Affairs, Government of Japan

令和7年度認定「にかけうどん」

ミート&生パスタ **Cossori** 〜コッソリ〜
名物ホロホロ牛タンシチューと生パスタ

23
F-3



ランチはゆったりとパスタランチを楽しめ、ディナーはこだわりのお肉料理も味わえるお店。
1人からお酒も楽しめ、最大35人まで貸切もできます。

シェフのおまかせ一品サービス

ペペロンチーノ ¥950

☎0532-52-1617

豊橋駅東口より徒歩3分

豊橋市松葉町1-6 (1F)

☎ランチ 11:30~14:00 席 35席

☎ディナー 17:00~22:00

☎木曜定休

個室 / 電子マネー / カード決済

・個室 8席

・カウンター 5席

・テーブル 22席

(補助2席含む)



PIZZA & WINE テントウムシ
美味しいピザと厳選ワインなら!!

24
G-4



豊橋駅から徒歩5分。温かい雰囲気の中、自家製のピザと厳選ワインを楽しめる居酒屋！
カウンター・テーブル席が選べ、コース料理も二次会コースもあります！

ハイボール1杯無料

ペーコンサラミピザ ¥1,320

☎0532-53-2628

豊橋駅より徒歩5分

豊橋市駅前大通1-20 3F

☎17:00~24:00 席 77席

☎不定休

電子マネー / カード決済 / テイクアウト

英語 対応



あつにく 本店
柔らかさ随一のヒレがメインのヒレ焼肉店

29
F-3



職人が丁寧に仕込んだ熟成ガーリックソースを合わせて頂く焼肉は他では食べられない至福の味。ヘルシーな赤身やヒレ焼肉を豪快にお楽しみください。

名物焼肉 あつにく(国産牛ヒレ) ¥1,089

☎0532-52-5855

豊橋駅東口より徒歩3分

豊橋市松葉町1丁目23 1F

☎17:00~24:00 席 60席

☎不定休

電子マネー / カード決済



鉄板 おいでん
絶品ステーキともんじゃを楽しむ鉄板焼き店

30
F-3



こだわりのホットソースで頂く肉厚ステーキ。愛情を込めて作る出汁とソースが決め手のもんじゃ焼き！鉄板を囲んでワイワイとお楽しみ下さい。

鉄板ハマステーキ(200g) ¥2,959

☎0532-52-5866

豊橋駅東口より徒歩3分

豊橋市松葉町1丁目23 2F

☎17:00~23:00 席 90席

☎不定休

個室 / 電子マネー / カード決済



焼肉 塩すだち

握りの「塩」「熟成だれ」が素材の旨さを引き出します

25
F-3



黒毛和牛の肉質にこだわり、本当に美味しい部位だけを品揃えました。契約農家直送の辛味大根と一緒に楽しみ下さい。全席個室の焼肉店です。

黒毛和牛サーロインユッケ(※保健所公認) ¥2,409

☎0532-55-4100

豊橋駅東口より徒歩1分

豊橋市大橋通1-87-2

☎17:00~24:00 席 110席

☎不定休

個室 / 電子マネー / カード決済



豊橋焼肉 ときわ

希少部位！こだわりの生タン仕入れ！

26
F-3



アットホームな雰囲気の店内で、リーズナブルな大衆焼肉から、地元の新ブランド「豊橋牛」や上質な黒毛和牛「源氏和牛」まで楽しめます。

店長おすすめ焼肉1皿

生上タン塩 ¥1,090

☎0532-73-8424

豊橋駅東口より徒歩3分 ときわアーケード内

豊橋市松葉町1-22

☎16:00~24:00 席 不定休 2026/4/10まで改装休業中

☎テーブル 36席、テーブル個室 24席

個室 / 電子マネー / カード決済 / テイクアウト



鉄板焼 とらのこ

こだわり抜いた食材が目の前で楽しめる本格鉄板焼！

31
F-4



名古屋の名店「かちゃぐり屋」を独立。五感を刺激するオープンキッチンで地元野菜料理をはじめステーキ、海鮮、お好み焼きまで楽しめる！お1人様OK！接待可。個室は予約制(要相談)

地元食材を使った一品サービス

海鮮鉄板焼 ¥3,300

☎0532-39-7677

豊橋駅東口から徒歩3分

豊橋市駅前大通一丁目12 タカラビルB1

☎日~木 16:00~22:00(L.O. 21:00)

☎金・土 16:00~23:00(L.O. 22:00)

☎不定休

電子マネー / カード決済 / テイクアウト / デリバリー



和ダイニング 肉割烹 くらした

豊橋駅近！黒毛和牛を堪能できる個室和ダイニング。

32
F-3



2025年3月オープンの豊橋駅東口すぐの、個室を多数完備した肉割烹ダイニング。名物の黒毛和牛くらしたステーキやひつまぶし、ガーリックライスを始め、お刺身や串揚げも堪能できる。

10%OFF(上限2,000円引き) ※コース、飲み放題除く

くらしたステーキ ¥2,189

☎0532-56-6555

JR豊橋駅東口より徒歩2分

豊橋市大橋通1-95-1

☎17:00~23:30(L.O. 23:00)

☎不定休

個室 / 電子マネー / カード決済



七輪炭火焼 ホルモン食堂 昭和三河七輪炭火焼、ホルモン居酒屋

27
F-3



新鮮ホルモンや飛騨牛、赤羽根魚港しらすなどを下町価格で味わえます。レモン耐ハイの飲み放題が30分429円と財布に優しく楽しめます。

10%OFF(上限2,000円引き) ※コース、飲み放題除く

とんちゃん ¥438

☎0532-52-1750

豊橋駅東口より徒歩5分

豊橋市松葉町1丁目56番地

☎16:00~23:30

☎年中無休

個室 / 喫煙可 / 電子マネー / カード決済 / テイクアウト



旬彩串揚 葉隠亭 (ハガクレイ)

三河の美味しい野菜・肉・魚を串揚げで堪能

28
H-4



豊橋駅から徒歩5分の広小路通りにある串揚げ専門店。三河の旬食材を中心に、油・パン粉にこだわったワンランク上の味が魅力です。

電話にて席を予約の方に季節のデザートサービス

季節の串揚げ ¥308~

☎0532-52-2117

豊橋駅東口より徒歩5分

豊橋市広小路二丁目7-23

☎月~木 17:00~23:00

☎金・土 12:00~15:00、17:00~23:00

☎火曜定休

電子マネー / カード決済



マッターホーン ときわ通本店

広く明るいティールームでゆっくりお茶を

33
F-2



ケーキとドリンクで、ステキなひとときをティールームでいかがでしょうか？
モーニング9~11時は、ケーキまたは焼菓子サービス。
14~16時、本店限定セットの御用意あります。

マッターホーン ¥360

☎0532-52-6428

豊橋駅東口より徒歩5分

豊橋市松葉町2丁目3

☎9:00~18:30

☎水曜定休・第1火曜定休(月によって変更あり)

駐車場 / テイクアウト



餅菓子処 大正軒

創業150年、老舗の焼ききたみたらしだんご

34
F1



たまり醤油の秘伝ダレが自慢のみたらしだんごは注文が入ってから焼きあげています。店舗奥の甘味処では、ぜんざいやあんみつ等も楽しめます。

みたらしだんご1本 ¥150

☎0532-52-7695

豊鉄市内線「札木」より徒歩4分

豊橋市新本町10-1

☎平日 10:00~17:00、土日 9:30~17:30

☎喫煙営業 平日 11:30~15:00、土日 11:30~15:30

☎水曜定休・第2、第4火曜休

駐車場 / テイクアウト



炭とおでん 広小路でんでん

豊橋名産ヤマサちくわ直営居酒屋



握りちくわ ¥495

テレビはじめメディアでも多数紹介されました★「名物・握りちくわ」をはじめ独自ブレンドの出汁で仕立てたおでん、東三河特産品を堪能できます。東三河の日本酒や、限定焼酎も多数あります。

☎0532-52-2764

豊橋駅東口より徒歩3分

豊橋市広小路1丁目10

☎17:00~23:00 (L.O. 22:30)

席 30席

休 日曜定休 (年に数回臨時休業あり)

個室 / 喫煙可 / 電子マネー / カード決済



35

F-3

居酒屋 どんべえ

150席の大空間で個室多数 地元食材が活きる店



お刺身の盛り合わせ中盛り (2~3人前) ¥3,740

地元の代表料理
プレゼント

☎0120-37-1845

☎0532-55-1845

豊橋駅東口より徒歩3分

☎スマホセルフオーダー / 自動翻訳全言語 対応

豊橋市広小路1丁目37

☎17:00~24:00

席 150席

(L.O.月~木曜 23:00) (L.O.金・土曜 23:30)

休 日曜定休

個室 / 喫煙可 (電子タバコ) / 電子マネー / カード決済 / テイクアウト



36

F-4

酒蔵 穂の国

豊富な地酒と焼酎は酒販売直営の実力



予算 ¥3,000~

駅から徒歩3分、我が家のような居心地の良さがある和風居酒屋。東三河の地酒は常時全種、全国厳選の地酒は月替りで楽しめます。

生ビール (中)
1杯サービス

☎0532-55-5374

豊橋駅東口より徒歩3分

豊橋市広小路1丁目11 三河屋地下1F

☎17:00~21:30

席 44席

休 火曜・水曜定休

個室 / カード決済



41

F-3

お肉とお野菜 あら川

地元野菜とA5黒毛和牛の希少部位！



A5黒毛和牛炙り寿司 ¥1,550~

黒毛和牛の炙り寿司
2貫

☎0532-56-3339

豊橋駅東口より徒歩2分

豊橋市広小路1-37

☎17:00~24:00

席 カウンター 8席、テーブル個室 24席、

休 日曜定休

☎振りこたつ 28席、座敷個室 10席

個室 / 喫煙可 / 電子マネー / カード決済 / テイクアウト



42

F-4

ねりや花でん

豊橋名産ヤマサちくわ直営! 駅ビルカルミア店



味噌おでん定食 ¥1,450

☎0532-26-8180

豊橋駅ビルカルミア1F レストラン内

豊橋市花田町西宿

☎昼: 11:00~15:00 (L.O. 14:00)

席 30席

☎夜: 16:00~22:00 (L.O. 21:00)

休 カルミア定休日準じる

電子マネー / カード決済



37

F-4

牛タンしゃぶと飛騨牛グリル 花籠

豊橋駅前店 インスタ映えのこだわり食材多数!



九条ネギとベビーリーフの牛タンしゃぶ ¥2,967 (税込)

10%OFF (上限2,000円引き)
※コース、飲み放題除く

☎0532-53-1015

豊橋駅東口より徒歩4分

豊橋市松葉町2-53 鈴木ビル2F

☎17:00~23:30

休 年中無休

個室 / 喫煙可 / 電子マネー / カード決済 / テイクアウト / デリバリー



38

F-2

京町ダイニング ベったく

旬のお料理を堪能できるダイニング



飲み放題付 平日コース ¥5,000~

飲食代10%OFF
※上限1,000円
※飲み放題・他券・カードとの併用不可

☎0532-52-2840

豊橋駅東口より徒歩3分

豊橋市松葉町2丁目14番地

☎月~木 17:00~23:00

休 不定休

☎金・土 17:00~24:00

☎日・祝日 17:00~22:30

席 100席

個室 / 喫煙可 / 電子マネー / カード決済



43

F-2

20's BAR IROHA

創業40年! 洋酒愛好家の癒し酒場でございます!



東三河産 大葉モヒート ¥1,320

ハイボール
1杯サービス

☎0532-52-0568

豊橋駅東口より徒歩4分

豊橋市松葉町1-5 誠屋ビル3F

☎月曜日~土曜日 18:00~24:00

席 40席

☎日曜日と祝日 18:00~23:00

☎休 12月31日、1月1日~22日、不定休

喫煙可 / 電子マネー / カード決済

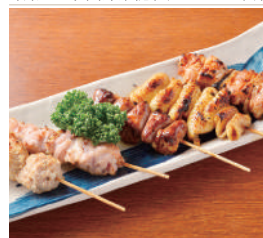


44

F-2

秘伝のたれの店 鳥善

昭和121年創業、秘伝のたれが自慢!!



5本セット ¥1,375

☎0532-52-5738

豊鉄市内線「新川」より徒歩3分

豊橋市神明町11

☎17:00~23:30 (L.O. 23:00)

休 日曜定休

駐車場 / 電子マネー / カード決済



39

F-4

赤のれん

安! 旨! 早! お持ち帰り可!



餃子 (お持ち帰り) ¥410~/ (店内) ¥420~

☎0532-31-3167

豊橋駅西口より徒歩2分

豊橋市花田1番町189

☎16:30~22:00

席 30席

休 火曜定休

テイクアウト



40

D-5

スナック果実

飲んだら歌う、歌ったら食べる!! 女の子在籍多数



おにぎり+とん汁セット ¥1,000

おつまみ1グループ
1品サービス!

☎0532-55-0044

豊橋駅東口より徒歩5分

豊橋市松葉町一丁目88 大幸ビル3F

☎20:00~24:00

席 25席

休 日曜日、祝日

喫煙可 / カード決済



45

G-3

スナック ベイシク

落ち着いた空間でゆったりと過ごしませんか



予算 ¥6,000~

☎0532-54-8148

豊橋駅東口より徒歩5分

豊橋市松葉町1丁目65 村上ビル1F

☎19:00~24:00

席 15席

休 日曜定休

バリアフリー / 喫煙可 / 電子マネー / カード決済



46

G-3

スナック **ざんび**

会話上手な美女スタッフが揃う店



大人の社交場…素敵な女性達と一緒にお酒がすすむ。華やかでそれでいてホッとする、そんなお店で今日のお仕事の疲れを癒して。

47
F-3

予算 ¥8,000~ ☎0532-56-0151

豊橋駅東口より徒歩5分

豊橋市松葉町1-48-3 信玄ビル3F

☎20:00~翌1:00 席 20席

休 日曜・月曜・火曜(予約がある場合は営業)

喫煙可 / カード決済



Bar FORUM (バー・フォーラム)

「温故知新」を感じられるBAR



東三河では数少ないオーセンティックバーです。フレッシュフルーツのカクテルをはじめ、厳選の洋酒約1000種を取り揃えております。

48
I-3

ドライマティーニ ¥1,200 ☎0532-55-2777

豊橋駅東口より徒歩8分

豊橋市花園町79 杉本屋ビル1F

☎18:30~翌1:30 席 24席

休 不定休(主に、日曜 or 月曜休業)

喫煙可 / カード決済



ハイボール1杯無料

ぼあん..

美女と踊る楽しみも リーズナブルに遊べる



お酒と会話の好きな美女が待つお店で、豊橋の夜を愉快地楽しく過ごしましょう。陽気、うぶ、癒し系、あなたのお好みはどんな子？

49
F-2

予算 ¥8,000~ ☎0532-53-6606

豊橋駅東口より徒歩5分

豊橋市松葉町2丁目32 LaLa松葉ビル3F

☎20:00~24:00 席 20席

休 日曜定休

喫煙可 / カード決済



snack Reason (リーズン)

アットホームでほっとする場所



カウンター7席、ボックス席2つ、お1人様やグループなど40~60代のお客様が中心。20~40代の自慢のスタッフが笑顔でお迎え致します。

50
G-1

予算 ¥6,000~ ☎0532-53-6330

豊橋駅東口より徒歩5分

豊橋市松葉町3丁目101 2F

☎火曜日~土曜日 20:00~24:00 席 カウンター7席

休 日曜・月曜定休

ボックス2席

喫煙可 / カード決済



姉キャバ イビル

完全マンツーマン!! 明朗会計、飲み放題!



落ち着いた雰囲気の中、しっかりと女の子との会話を楽しめる店。セット制なので余計な心配もなく、気軽に立ち寄れます。イビルに来て下さいね♡

51
G-3

50分・飲み放題 ¥6,000 ☎0532-74-4660

豊橋駅東口より徒歩3分

豊橋市松葉町1丁目90 御園ビル1F

☎20:00~LAST 席 45席

休 不定休

喫煙可 / 電子マネー / カード決済



熟女キャバクラ おいらん

花魁姿の熟女と最高の夜を…



和風の店内で艶やかな花魁姿の女性に囲まれ、いつもと一味違った夜をお楽しみいただけます。一度ご来店いただければ貴方もおいらんの虜に。

52
G-3

60分飲み放題 ¥6,000 ☎0532-74-1112

豊橋駅東口より徒歩5分

豊橋市松葉町1-101-2

☎20:00~LAST 席 40席

休 日曜定休

喫煙可 / 電子マネー / カード決済



完全マンツーマンの「姉キャバ イビル」

姉キャバ evil 伊ビル

豊橋市松葉町1-90御園ビル 1F TEL0532-74-4660
本誌P15にも掲載しております

明朗会計、飲み放題!
お客様の人数分女の子が付く
マンツーマンシステムが大好評!!
安心して遊べるお店です。

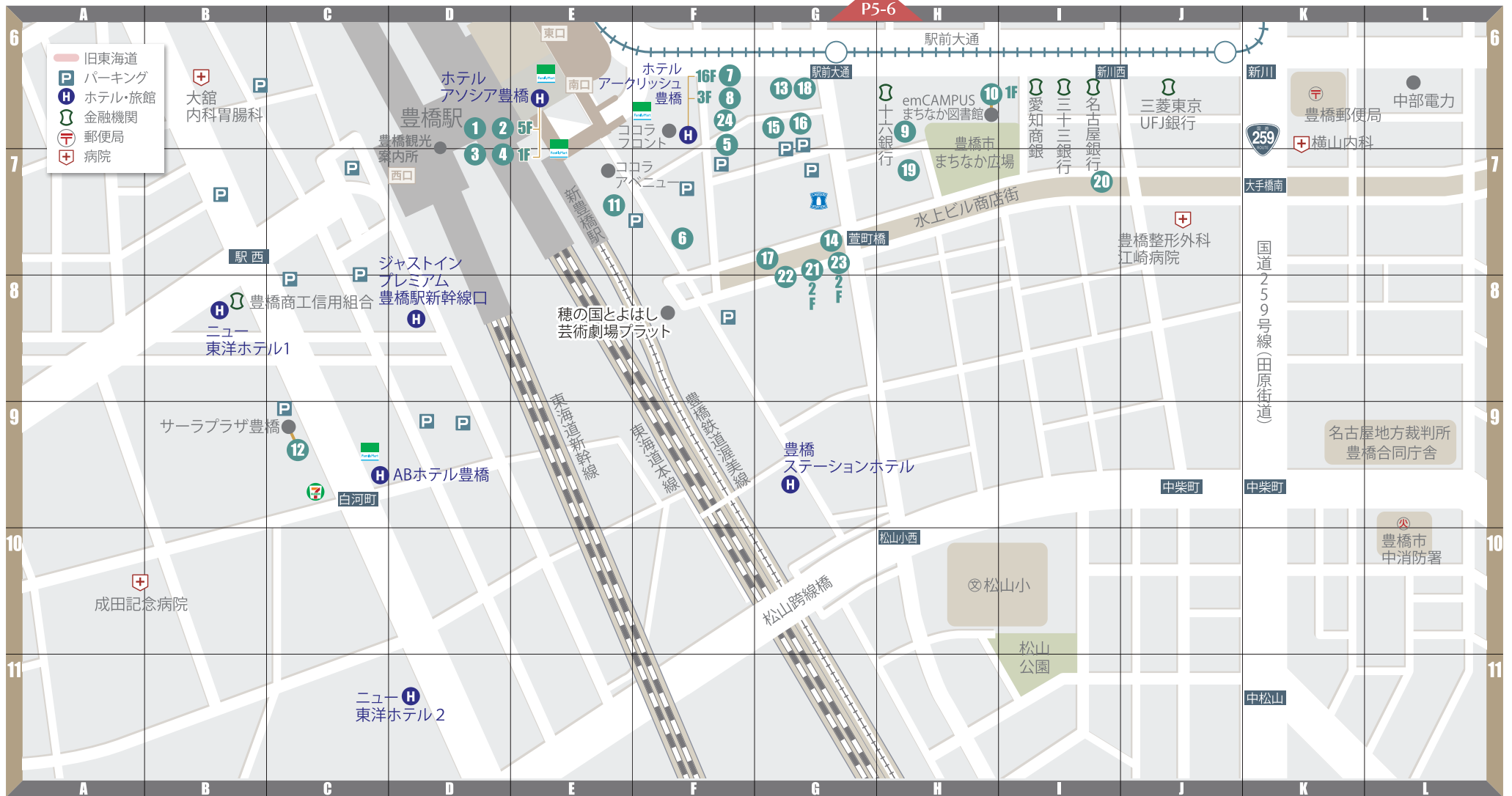
若い子ばかりで会話の通じない店にはもうあきた!!

大人の女性が接客する店

完全マンツーマン
キャスト在籍 40名

姉キャバって今ハマってるね!!

今までのキャバクラとはひと味違う!!



中心街南エリア

中心街南エリア

- ① 日本料理 穂のはな ホテルアソシア豊橋 和食 E-6 P19
- ② 中国料理 梨杏 (りんか) ホテルアソシア豊橋 中華 E-6 P19
- ③ レストラン ロジエール ホテルアソシア豊橋 洋食 E-6 P19
- ④ ロビーラウンジシーナリー ホテルアソシア豊橋 喫茶店・BAR E-6 P19
- ⑤ 和食 巳庵 (みあん) そば・和食 F-6 P19
- ⑥ ひつまぶし 長楽 うなぎ F-7 P19
- ⑦ RESTAURANT KEI ホテルアークリッシュ豊橋 フレンチ F-6 P20
- ⑧ THE GARDEN ホテルアークリッシュ豊橋 イタリアン F-6 P20
- ⑨ 豊市パン パン屋 H-6 P20
- ⑩ emCAMPUS FOOD (エムキャンパスフード) レストラン H-6 P20

- ⑪ Chinese Dining 謝謝 (シェイシェイ) 駅前店 中華 E-7 P20
- ⑫ GREEN CAFE カフェ C-9 P20
- ⑬ 飛騨牛焼肉・いくなべ屋 朧月 豊橋駅前大通り店 焼肉 G-6 P21
- ⑭ 牛タンしゃぶしゃぶ お椀 和食 G-7 P21
- ⑮ 軍鶏と鶏と名古屋コーチン三代目 あら兵衛 焼き鳥 G-6 P21
- ⑯ 漫遊亭 小勝 (ちびかつ/旧綾小路) 焼肉・和食 G-6 P21
- ⑰ 大衆焼肉居酒屋 とりとん 豊橋店 焼肉・居酒屋 G-7 P21
- ⑱ 吉田製麺 ラーメン G-6 P21
- ⑲ 味処 むらた 居酒屋 H-7 P22
- ⑳ ベっぴんや 居酒屋 I-7 P22

- ㉑ 音楽とお酒 ASA-CHANG (あさちゃん) BAR G-7 P22
- ㉒ ルバン BAR G-7 P22
- ㉓ スナック 来夢 (ライム) スナック G-7 P22
- ㉔ ルビー スナック F-6 P22

1 日本料理 穂のはな ホテルアソシア豊橋

四季折々の魅力を味覚で楽しむ日本料理



山海に囲まれたこの地の豊かな食材を使った季節の料理や地酒をご用意。ゆったりとした個室ではご会食や接待、お顔合わせ、結納など様々なシーンで 特別なひとときをお過ごしいただけます。

穂のはな彩り弁当 ¥3,500
豊橋駅コンコース直結 5F
豊橋市花田町西宿 ホテルアソシア豊橋5F
平日 11:30~15:00 (L.O.14:00)
土日祝 一部 11:30~13:00、二部 13:15~14:45
夕食/ 17:00~21:00 (L.O.20:00)
休 日曜・火曜定休 (但し、祝日は営業)
バリアフリー / 個室 / 電子マネー / カード決済 席 60席

2 中国料理 梨杏 (りんか) ホテルアソシア豊橋

広東料理をベースに本格中国料理をお届け



梨杏自慢のふかひれ姿煮込みや香港点心師が手がける本格点心、お席で楽しめるオーダーバイキングをご用意。季節を彩る華やかな料理は会食やお祝いの席にもおすすめです。

昼 ¥2,700~、夜 ¥6,500~
豊橋駅コンコース直結 5F
豊橋市花田町西宿 ホテルアソシア豊橋5F
平日 11:30~15:00 (L.O.14:00)
土日祝 一部 11:30~13:00、二部 13:15~14:45
夕食/ 17:00~21:00 (L.O.20:00)
休 日曜・火曜定休 (但し、祝日は営業)
バリアフリー / 個室 / 電子マネー / カード決済 席 60席

7 RESTAURANT KEI ホテルアークリッシュ豊橋

ホテル最上階のフレンチレストラン

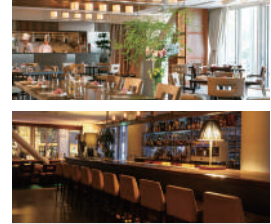


ランチ・ディナーで地元食材にこだわったフルコース、ホテルパティシエ特製のデザートをお楽しみください。記念日など特別な日のご利用もオススメです。

ディナーコース ¥12,100~
豊橋駅東口より徒歩1分
豊橋市駅前大通1-55 ホテルアークリッシュ豊橋16F
平日 6:30~22:00 (L.O.20:00)
休 日曜定休 (祝日の場合は翌火曜)
駐車場 / バリアフリー / 個室 / 電子マネー / カード決済

8 THE GARDEN ホテルアークリッシュ豊橋

開放的なガーデンでお食事やアフタヌーンティーを



三河の食材をふんだんに使用し、素材を大切にしてお料理と様々な美酒をお楽しみいただけます。ランチ、ディナー、BARの営業を中心にアフタヌーン、各種貸し切りプランなど様々なシーンでご利用いただけます。

ランチ&ディナー ¥1,200~
豊橋駅東口より徒歩1分
豊橋市駅前大通1-55 ホテルアークリッシュ豊橋3F
平日 月~木 11:30~14:30 (L.O.14:00)、17:30~22:00 (L.O.21:00)
金・土 11:30~14:30 (L.O.14:00)、17:30~22:30 (L.O.22:00)
休 日曜・火曜定休
駐車場 / バリアフリー / 個室 / カード決済

3 レストラン ロジェール ホテルアソシア豊橋

ホテルで気軽に楽しむ本格イタリアンbuffet



出来立ての美味しさを楽しむライブキッチンに、料理長自慢の牛肉のタリアータやパスタ、ピザなどイタリア各地を旅するような、見て楽しく食べて美味しいイタリアンbuffetをご堪能ください。

昼 ¥3,500~、夜 ¥4,500~
豊橋駅コンコース直結 1F
豊橋市花田町西宿 ホテルアソシア豊橋1F
平日 11:30~14:00 (最終入場13:30)、17:30~21:00 (最終入場20:00)
土日祝 11:30~14:30 (最終入場14:00)、17:00~21:00 (最終入場20:00)
休 年中無休 席 96席
バリアフリー / 電子マネー / カード決済

4 ロビーラウンジ シーナリー ホテルアソシア豊橋

ホテルの落ち着いた雰囲気漂うバーで心地よい時間を



こだわりのケーキや軽食、多彩なアルコールを揃え、昼夜を問わず心地よいひとときをお届けします。落ち着いた店内は待ち合わせや喫茶、ビジネスに。夜はバーとしてもご利用いただけます。

ハイボール ¥1,200~
豊橋駅コンコース直結 1F
豊橋市花田町西宿 ホテルアソシア豊橋1F
平日 10:00~22:00 (L.O.21:30) 席 44席
休 年中無休
バリアフリー / 電子マネー / カード決済

9 豊市パン ホテルアークリッシュ豊橋

ホテルアークリッシュ豊橋が手掛けるパン屋



2024年7月にemCAMPUS WESTに移転OPEN！イートインコーナーもあり、ゆっくりと焼き立てパンを味わうことができます。毎日の食パンや季節ごとのこだわりのパンをお楽しみください。

豊市の塩パン ¥220
豊鉄バス 駅前大通・まちなか図書館より徒歩1分
豊橋市駅前大通2-82 emCAMPUS WEST 1F
平日 8:00~18:00
休 月・火 ※月曜日は祝日の場合営業
バリアフリー / 電子マネー / カード決済 / テイクアウト

10 emCAMPUS FOOD (エムキャンパスフード)

買って・食べて・楽しむ 東三河の食の発信拠点



東三河が誇るこだわりの生産者や企業が創り出す食材を織り混ぜ、ピザ・和食・洋食・スイーツなどバラエティ豊かなメニューをお届けします。

カラフル野菜のemピザ ¥1,500
豊橋駅東口より徒歩5分
豊橋市駅前大通二丁目81番地 emCAMPUS EAST 1F
平日 月~土 11:00~21:00 (L.O.20:00) 席 150席
日 11:00~18:00 (L.O.17:30)
休 日曜定休 (月曜は祝日の場合は火曜)
電子マネー / カード決済 / テイクアウト / デリバリー

5 和食 巳庵 (みあん)

三河の食材を使った斬新な創作和食と手打ち蕎麦



「和・炭・酒」をコンセプトに和の基本に忠実で、洋の要素も取り入れた創作和食のお店。昼は、挽きたての手打ち蕎麦が味わえる。夜は銘酒とともに五感で楽しむ料理。夜は個室完備。

巳庵御膳 ¥5,500~
豊橋駅東口より徒歩5分
豊橋市駅前大通1-74-1 CASTELLO 1F・2F
平日 ①そば処 巳庵 月~金 12:00~14:00 (L.O.13:30)
②和食 巳庵 月~土 17:00~22:00 (L.O.21:00)
休 日曜、祝日の月曜定休
バリアフリー / 個室 / カード決済

6 ひつまぶし 長楽

厳選したうなぎを秘伝のタレで焼き上げる



皮はパリッと身はふっくら。絶妙な加減で職人がじっくりと焼き上げます。秘伝のタレで焼き上げた極上のうなぎを是非ご賞味下さい。

ドリンク1杯サービス
ひつまぶし長 ¥4,378
豊橋駅東口より徒歩3分
豊橋市駅前大通1丁目102-1
平日 11:00~14:00、17:00~21:00
土日祝 11:00~21:00
休 火曜定休
電子マネー / カード決済 / テイクアウト / デリバリー

11 Chinese Dining 謝謝 (シェイシェイ) 駅前店

オープンキッチンで熟練シェフが腕をふるう本格中華



ランチは日替わりランチや、麻婆豆腐、担担麵などセットメニューがおすすすめ！ディナーはアラカルト、コースなど盛り沢山ご用意！

平日ランチ ¥980~
豊橋駅東口より徒歩1分
豊橋市駅前大通1-135 ココラベニュー1F
平日 11:00~14:30 (L.O.14:00) 休 年に数回
ランチは共通 17:30~21:00 (L.O.20:30) 臨時休業あり
ディナー (月~金) 17:30~21:00 (L.O.20:30) 臨時休業あり (土・日・祝) 17:00~21:00 (L.O.20:30) 席 25席
バリアフリー / 個室 / 電子マネー / カード決済 / テイクアウト

12 GREEN CAFE

キッズメニュー・キッズスペース・大型駐車場完備！



2025年2月にキッズスペースがさらに広くなりました！モーニングからランチ、カフェまで、1日を通してご利用いただけます。週替わりのランチやサラダbuffetなど美味しいメニューをご用意しています。

サラダセット ¥1,200
豊橋駅西口より徒歩5分
豊橋市白河町100 サラブラザ豊橋1F
平日 8:00~17:00 (L.O.16:30) 席 約40席
休 月曜定休
駐車場 / バリアフリー / 電子マネー / カード決済 / テイクアウト

飛騨牛焼肉・くなべ屋 **朧月** 豊橋駅前大通り店
飛騨牛希少部位、地元食材が自慢!



飛騨牛やこだわりの和牛を楽しむ個室空間は無煙コースター完備。他にも白川郷の結旨豚やペビーリーフなど上質食材を楽しめます。

10%OFF(上限2,000円引き)
※コース、飲み放題除く

飛騨牛特上カルビ ¥3,297(税込) ☎0532-55-5722

豊橋駅東口より徒歩3分
豊橋市駅前大通1-34-1
☎17:00~23:30
休年中無休



個室 / 喫煙可 / 電子マネー / カード決済 / テイクアウト

13 G-6

牛タンしゃぶしゃぶ **お椀**
豊橋駅より徒歩4分。名物の「牛タンしゃぶしゃぶ」



全席個室で楽しめる牛タン料理や旬の味覚をお楽しみいただけます。お仕事帰りやカジュアルなご接待などにご利用ください。日替りのお刺身メニューもありお楽しみいただけます。

牛タンしゃぶしゃぶ ¥2,508 ☎0532-43-6995

豊橋駅東口より徒歩4分
豊橋市駅前大通1-114 豊橋ビル117
☎17:00~23:00(L.O.22:00) 席 70席
休年中無休



個室 / カード決済

14 G-7

味処 **むらた**
美味を求めて ぶらり活魚料理店へ



その日に水揚げされた魚介を吟味し、お値打ちに提供を心掛けております。コース料理、ふぐ、あんこう鍋、旬の魚しゃぶしゃぶなど人気! (要予約)

ランチ ¥950より ☎0532-55-9575

豊橋駅東口より徒歩5分
豊橋市駅前大通2丁目61-1
☎ランチ 11:30~13:00 席 20席
18:00~22:00(L.O.21:30)
休日曜、第1・第3木曜定休
喫煙可



べっぴんや
うまくて安い居酒屋です



気軽に入れる明るい雰囲気居酒屋です。うまい酒と肴を多数御用意してお待ちしております。老舗の鰻料理店「丸よ」の直営店です。

生ビール(中) ¥550 ☎0532-54-3740

豊鉄市内線「新川」より徒歩2分
豊橋市駅前大通3丁目118 1F
☎16:00~22:00 席 16席
休水曜定休



喫煙可 / 電子マネー / カード決済 / テイクアウト

20 F-7

軍鶏と鴨と名古屋コーチン 三代目 **あら兵衛**
養鶏場から直接取引した、3種の地鶏



落ち着いた空間の個室とカウンターで、とことんこだわった地鶏の焼鳥や鍋。そして日本酒や焼酎もご堪能ください。ご予算等ご対応致します。

本日のオススメ焼鳥1本

名古屋コーチン焼鳥 ¥220~ ☎0532-53-8853

豊橋駅東口より徒歩3分
豊橋市駅前大通1-70
☎17:00~24:00 席 カウンター4席、掘りごたつ個室24席、
休日曜定休 テーブル個室12席



個室 / 喫煙可 / 電子マネー / カード決済 / テイクアウト

15 G-6

漫遊亭 **小勝** (ちびかつ/旧綾小路)
みかわ牛と海の幸を居心地のいい雰囲気どうぞ。



今年で47周年を迎えた、野菜も肉も「みかわ産」にこだわった地元で人気の海鮮焼肉店。「みかわ牛の牛タンや生タコ、生ホルモン」は店の自慢の品。特製タレどうぞ。予約で和食、鍋料理も承ります。

海鮮焼肉コース ¥3,800~ ☎0532-53-2675

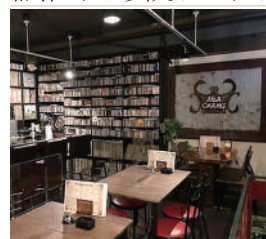
豊橋駅東口より徒歩3分
豊橋市駅前大通1-68
☎ランチ(土祝休み) 11:30~14:00 席 32席
17:00~22:00
休日曜定休



喫煙可 / カード決済

16 G-6

音楽とお酒 **ASA-CHANG** (あさちゃん)
和・洋ジャンル多彩なレコード・CDとお酒の空間



多彩なジャンルの心地よい音楽が流れる中、お1人様でもゆっくりとお酒を嗜む空間。日常から離れホッと一息つきませんか? 食事やスイーツもご用意しています!

テーブルチャージサービス

ソングリクエスト ¥0 ☎0532-55-5564

豊橋駅東口より徒歩3分
豊橋市駅前大通1-114 豊橋水上ビル2F
☎月~木 17:00~25:00 金・土・祝日 17:00~26:00
休日曜・祝日定休(ご予約は承ります) 席 カウンター7席
テーブル12席



喫煙可 / 電子マネー / カード決済

21 G-7

ルパン
昭和の雰囲気漂うカウンターバー



大人っぽさを感じさせるカウンターで、おいしいお酒とともにスタッフと楽しい会話を楽しめる。ゆっくり落ち着ける都会の隠れ家。

予算 ¥5,000~ ☎0532-55-5539

豊橋駅東口より徒歩3分
豊橋市駅前大通1丁目114 水上ビル1F
☎18:00~24:00
休日曜・月曜・祝日定休 席 カウンター10席



喫煙可 / 電子マネー / カード決済

22 G-7

大衆焼肉居酒屋 **とりとん** 豊橋店
とりとん名物!! 極の塩とんちゃん



鮮度にこだわった名物「塩とんちゃん」は本当においしい。ビールとの相性も抜群。豊橋に来たら必ずお立ち寄り下さい。お1人様でも気楽に入れる焼肉居酒屋です。

塩とんちゃん 1皿サービス

塩とんちゃん ¥451 ☎0532-53-3116

豊橋駅東口より徒歩3分
豊橋市駅前大通1丁目114-111 豊橋ビル1F
☎月~木 17:00~23:15(L.O.22:30) 席 81席
金・土・祝前日 17:00~23:45(L.O.23:00)
休年中無休(年末年始を除く)



個室 / 電子マネー / カード決済 / テイクアウト

17 G-7

吉田製麺
地元愛知県産の小麦にこだわった自家製麺メニュー!!



豊橋駅前の市電沿いにある、国産小麦と店内自家製麺にこだわったラーメン屋。3日かけてつくる鶏白湯はすっきりコクと香りあふれるスープになっていてオススメです!

鶏白湯のかげそば、つけそば 各¥1,000 ☎0532-74-3216

豊橋駅より徒歩5分
豊橋市駅前大通1-32-2
☎ランチ 11:00~15:00 席 カウンター6席
ディナー 17:00~23:00 テーブル10席
休不定休 ※毎月営業カレンダーをQRより確認ください。
テイクアウト



英語対応

18 G-6

スナック **来夢** (ライム)
カラオケ好きな人は歌いに来て下さいね。



カラオケはDAMのWAO! で音響が良く楽しく歌えます。

3名様以上で 瓶ビール1本サービス

予算 ¥3,000~ ☎0532-55-6646

豊橋駅東口より徒歩5分
豊橋市駅前大通1丁目109-121 豊橋水上ビル2階
☎19:00~24:00 席 20席
休日曜定休



喫煙可 / 電子マネー / カード決済

23 G-7

ルビー
アットホームなカウンターラウンジ♡



6席限定のカウンターでおいしいお酒やワインとカラオケDAMを楽しめます。隠れ家的スナックで笑顔に癒されながら至福の一杯をお楽しみください。

予算 ¥5,000~

豊橋駅東口より徒歩1分
豊橋市駅前大通1-58-3
☎19:00~24:00 席 6席
休日曜、月曜、水曜定休



カード決済

24 F-6



- | | | | | |
|----|--------------------------|--------|------|-----|
| 1 | 日本料理 藤さわロワジールホテル豊橋 | 和食 | R-16 | P25 |
| 2 | 中国料理 豊華楼 ロワジールホテル豊橋 | 中華 | R-16 | P25 |
| 3 | レストラン フォーシーズンズロワジールホテル豊橋 | レストラン | R-16 | P25 |
| 4 | いちよう 中野町本店 | 和食 | R-16 | P25 |
| 5 | 木曾路 豊橋店 | 和食 | T-15 | P25 |
| 6 | しゃぶとがに 源氏総本店 向山店 | 和食 | T-15 | P25 |
| 7 | 日本料理レストラン 文福 | 和食 | S-15 | P26 |
| 8 | 四季鮮菜 よし味 | 和食 | V-17 | P26 |
| 9 | うどん・そば 勢川 羊呂店 | うどん・そば | Q-15 | P26 |
| 10 | 大正庵 | うどん・そば | S-15 | P26 |
| 11 | 花屋うどん | うどん・そば | U-17 | P26 |
| 12 | 日本料理 高千穂 | 和食 | R-14 | P27 |
| 13 | とろろキッチン | 和食 | V-15 | P27 |
| 14 | アニバーサリーレストラン ボンファン | フレンチ | R-17 | P27 |
| 15 | レストランル・シエル | レストラン | O-14 | P27 |
| 16 | スパゲツ亭チャオ アピタ向山店 | レストラン | T-15 | P27 |
| 17 | ジェラートサンタ 曙本店 | 甘味処 | T-17 | P27 |

豊橋市周辺エリア

豊橋市周辺エリア

日本料理 **藤さわ** ロワジールホテル豊橋
少人数向けの個室は接待や会食にオススメです

1
R-16



食材が持つ風味や特徴を生かし、料理長が工夫を凝らして作る日本料理の粋を堪能できる。寿司職人が握る旬のネタもお楽しみください。

ご飲食代5%OFF

花会席 ¥6,000 ☎0532-47-6200

豊鉄バス「藤沢町」目の前すぐ、ロワジールホテル豊橋1F
豊橋市藤沢町141 席 90席

☎ランチ 11:30～(L.O.14:00)、
ディナー 17:00～(L.O.20:00)

☎水曜日定休、月曜日はランチのみ営業

☎駐車場 / バリアフリー / 個室 / 電子マネー / カード決済 / テイクアウト

中国料理 **豊華楼** ロワジールホテル豊橋
個室もありご会食などにオススメです

2
R-16



旬の食材を使用したコース料理やオーダーバイキングなど、本格中華を気軽に楽しめ、ホテルならではの贅沢気分を味わえる。

ご飲食代5%OFF

55ディナーバイキング ¥5,500 ☎0532-45-2715

豊鉄バス「藤沢町」目の前すぐ、ロワジールホテル豊橋2F
豊橋市藤沢町141 席 100席

☎ランチ 11:30～(L.O.14:00)、
ディナー 17:00～(L.O.20:00)

☎火曜定休(祝日・年末年始を除く)

☎駐車場 / 個室 / 電子マネー / カード決済

日本料理レストラン **文福**
四季折々の旬を取り入れた日本料理のお店

7
S-15



二十四節季それぞれの季節や旬の食材を使ったお料理をお楽しみ頂けます。個室でゆったりや、カウンターでお一人様でもお気軽にご来店下さい。ご予約でお弁当もご用意しています。

店内飲食代5%引き

すっばんコース(2名様より予約制) ¥8,800 ☎0532-26-7227

渥美線「愛知大学前駅」より北西へ徒歩9分
豊橋市柱二番町57

☎ランチ 11:30～14:00(L.O.13:30)
ディナー 17:00～21:00(L.O.20:30)
※モーニング(金土日)7:00～10:00

☎水曜定休
席 1階 16席
2階 22席
☎ご相談で貸切可能です

☎駐車場 / 個室 / 電子マネー / カード決済

四季鮮菜 **よし味**
豊橋で魚を食すならココ！自家製豆腐も絶品

8
V-17



小高い丘からの眺望と天然魚が自慢の店。地場産の魚介類を中心に吟味されたものばかりを駆使した日替りの和食が楽しめます。ご予約メイン。

懐石(昼) ¥2,750～(夜) ¥5,500～ ☎0532-65-5765

二川駅北口より徒歩8分
豊橋市大岩町字北山395-1 席 35席

☎11:45～14:00(L.O.13:30)
17:30～22:00(L.O.21:30)

☎水曜定休 他

☎駐車場 / 個室 / カード決済

レストラン **フォーシーズンズ** ロワジールホテル豊橋
ホテルバイキングを優雅に満喫

3
R-16



季節のお料理を約40種ご用意するランチバイキングは、シェフサービスやデザートがオススメです。土日開催ディナーバイキングでは、ローストビーフが人気。

ご飲食代5%OFF

ランチバイキング ¥2,500～ ☎0532-47-6101

豊鉄バス「藤沢町」目の前すぐ、ロワジールホテル豊橋1F
豊橋市藤沢町141 席 120席

☎ランチ 11:30～(L.O.14:00)、
ディナー 18:00～(L.O.20:00)

☎年中無休

☎駐車場 / バリアフリー / 電子マネー / カード決済 / テイクアウト

いちよう 中野町本店
なめし味噌の風味が心に語る・・・「なめし田楽」

4
R-16



渥美半島産の大根の葉を秘伝のレシピで仕上げた「なめし」と三河八丁味噌ダレをたっぷり塗った「豆腐田楽」の絶妙なハーモニーを是非ご賞味下さい。

なめし田楽「雪」 ¥1,930 ☎0532-48-4680

豊鉄バス「ろう学校前」より徒歩1分
豊橋市中野町字平北80

☎11:00～21:00(L.O.20:30)

☎不定休(年間休日あり)

☎駐車場 / 個室 / 電子マネー / カード決済 / テイクアウト

うどん・そば処 **勢川** 幸呂店
専門店ならではの味をご賞味ください

9
Q-15



丁寧に踏み込んだ麺は、つるりとした喉ごしともちり感が身上。日替りランチ、ネギトロ丼ランチなど6種類のランチが好評。

飲食代10%OFF
※他サービスとの併用不可

胡麻切り天ざる(竹) ¥1,650 ☎0532-32-3366

豊鉄バス「三郷口」よりすぐ
豊橋市神野新田町イノ割73-5 席 108席

☎11:00～15:00 / 17:00～20:00

☎毎週月曜日、第2火曜定休

☎駐車場 / テイクアウト

大正庵
渥美線「柳生橋駅」より徒歩1分!

10
S-15



自慢の鴨せいろは、臭みのない地元「あい鴨」を使用。二八で打つ「北海道江丹別産そば」。素材にこだわった味をご賞味ください。

鴨せいろ ¥1,700 ☎0532-52-5638

渥美線「柳生橋駅」より徒歩1分
豊橋市南松山町121-2 席 25席

☎火～日 11:00～14:30(L.O.14:00)
火～土 17:00～20:30(L.O.20:00)
日 17:00～19:30(L.O.19:00)

☎月曜定休
☎月曜日の場合は
☎のみ営業
☎翌日、火曜休

☎駐車場 / 電子マネー / カード決済 / テイクアウト

木曾路 豊橋店
しゃぶしゃぶをお値打ち価格でご用意しております。

5
T-15



1,300円からの定食からしゃぶしゃぶコース、会席のお料理までご用意しております。個室のご用意もございますので、ご来店お待ちしております。

ソフトドリンク1杯(10名様まで) ☎0532-69-3060

しゃぶしゃぶコース ¥2,700
※写真は和牛蒲焼のイメージです。鳥、鴨、豚、魚、鶏は3人前イメージです

豊鉄バス「台町南」より徒歩30秒
豊橋市向山町川北21-3 [英語] [中国語] 対応

☎11:00～15:00 席 144席
17:00～21:30

☎年中無休

☎駐車場 / バリアフリー / 個室 / 喫煙可 / 電子マネー / カード決済 / テイクアウト / デリバリー

しゃぶとかに **源氏総本店** 向山店
本物のしゃぶしゃぶとかに心をゆくまで堪能

6
T-15



厳選した肉と、かにをはじめとした海鮮素材がこだわります。少人数様からの個室もあり、様々なシーンでご利用頂けます。

かにと牛しゃぶコース ¥4,378～ ☎0532-63-4444

店内飲食 5%OFF
(割増し上限 5,000円)

豊鉄バス「台町南」より徒歩1分
豊橋市向山町字川北19-2 席 224席

☎11:00～22:30(平日 L.O.21:00)
(土日祝 L.O.21:30)

☎年中無休(12/31・1/1のみ休業)

☎駐車場 / バリアフリー / 個室 / 電子マネー / カード決済 / テイクアウト

花屋うどん
JR二川駅より車で10分 浜道街道沿い

11
U-17



地産地消にこだわった「スーラータン」うどんが好評。青じそスープ、ミニトマト、うずらの卵など地元豊橋の食材をたっぷり盛り込んだ、彩り良くヘルシーな一品。毎月替りのうどんも好評。

スーラータン または 月替りメニュー 100円引

スーラータンうどん ¥980 ☎0532-48-1102

豊鉄バス「サイエンスコア」より徒歩2分
豊橋市西幸町古並44-1 席 88席

☎11:00～14:30(L.O.14:00)
17:00～21:00(L.O.20:00) ※電話予約で延長可

☎月曜定休(祝日除く)

☎駐車場 / バリアフリー / 個室 / 喫煙可 / 電子マネー / テイクアウト / デリバリー




文部科学省
Agency for Cultural Affairs, Government of Japan

令和6年度認定「豊橋ちくわ」

日本料理 **高千穂**

旬の素材を生かした本格日本料理



宴会料理 ¥3,300~

創業50余年。伝統と革新の会席料理、オードブル料理、お弁当。各種宴会、慶事、法事、講習会、会議など、大中小宴会場を完備。テイクアウト料理も充実。観光バス駐車可能。カラオケ、プロジェクター設備あり。

☎0532-31-0685

豊橋駅より車で5分

豊橋市新栄町東小向75-1 ※観光/バス駐車可

☎11:00~22:00 席 200席

休 不定休

駐車場 / バリアフリー / 個室 / 喫煙可 / テイクアウト / デリバリー

12
R-14



とろろキッチン

「とろろ汁」栄養価が高く滋養強壮に富んだランチを ¥15



とろろ飯 ¥1,100~

☎090-9261-1591

豊鉄バス「岩田団地」より徒歩2分

豊橋市中岩田5丁目4-1

☎11:30~(L.O.14:00)

休 月曜定休

駐車場 / 電子マネー / カード決済 / テイクアウト

13



アニバーサリーレストラン **ボンファン**

地産地消で43周年。体と地球と財布にやさしいフレンチ



ボンファンランチ ¥2,980

おいしく食べて体の中から健康で美しく。前日までにメニューの御予約でフードロス0%を！8億の飢餓人口の助けに小さな一歩！それが私達のSDGs。地球の未来にカンバイ！

メニュー前日までの予約
カンパイドリンクサービス
(現金払いのみ)

☎0532-46-2517

豊鉄バス「中野町」より徒歩2分

豊橋市草間町字二本松6-1

☎ランチ 11:30~14:30、

ディナー 17:30~21:30

休 火曜定休

駐車場30台 / 個室 / 電子マネー / カード決済

14
R-17



レストラン **ル・シェル**

ホテルシーパレスリゾート2階、海に見えるレストラン



プレートランチ ¥2,750

☎0532-32-8811

豊鉄バス 総合スポーツ公園

豊橋市神野新田町ミノ割1-3

☎ランチ 11:30~14:30 (L.O. 13:30)

休 月・火曜日

駐車場 / バリアフリー / カード決済

15
O-14



スパゲツ亭チャオ アピタ向山店

1965年創業 東三河のソウルフード



バイキング鉄板 ¥1,070

16
T-15

チャオスパの愛称で親しまれるあんかけスパゲッティ専門店。2.2mmの太麺パスタとスパイシーでコクのあるオリジナルソースの組み合わせをお楽しみください。

☎0532-56-5763

豊鉄バス「台町」すぐ アピタ向山店1F

豊橋市向山町字中畑1

☎11:00~20:50 席 50席

休 年中無休

駐車場 / バリアフリー / 電子マネー / カード決済 / テイクアウト



ジェラートサンタ 曙本店

新鮮・安心・美味しい手づくりジェラート



季節のジェラート ¥380~

☎0532-48-3444

豊鉄バス「水無川」前

豊橋市曙町字南松原5-1

☎11:00~21:00 席 13席

休 火曜定休

駐車場 / 電子マネー / テイクアウト

17
T-17



第31回 豊橋 炎の祭典

— 三河伝統手筒花火 —

TOYOHASHI Tezutsu-Fireworks 2026

令和8年 11/7 土

15:00 開場
17:30 開演
19:00 終演予定

会場 | 豊橋市かもめ広場少年サッカー場
(豊橋市神野新田町 豊橋総合スポーツ公園内)

主催 / 炎の祭典実行委員会 愛知県豊橋市花田町字石塚42-1
豊橋商工会議所、豊橋商工会議所 青年部、豊橋市、三河伝統手筒花火連合会、(一社)豊橋観光コンベンション協会、豊橋市消防団

お問い合わせ 豊橋商工会議所 Tel.0532-53-7211

詳しくは「公式HP」をご覧ください

炎の祭典 検索

1 玉川うどん 広小路本店

1,200円(税込)
素揚げ野菜とチキンカツのトッピング。色どりも鮮やかなカレーうどん。



豊橋市広小路1丁目13 ☎0532-52-5415
定休日/毎週火曜日(月1回火・水曜連休あり)
営業 | AM11:00~PM3:00(LO.PM2:30)
時間 | PM5:00~PM9:00(LO.PM8:20)
39席 P まちなかパーキング
【駐車券サービスあり】



2 勢川 本店

920円(税込)
老舗の味 昔ながらの素朴な味にたっぷりお肉と油あげを入れてコクと旨味を引き立てたカレーうどんです。



豊橋市松葉町3丁目88 ☎0532-54-0614
定休日/月曜日・第3月曜日は火曜日と連休
営業時間/AM11:00~PM7:30
64席 P 6台 【駐車券サービスあり】
満車の場合、マツパ(パーク・松葉地下駐などのまちなかパーキングをご利用下さい。)



9 みかわの郷 カルミア店

1,200円(税込)
自家製ラー油とカレー南蛮のコラボが絶品。トマト、山芋、チーズ、そして創業50年秘伝のタレとうどんのハーモニーを心ゆくまでお楽しみください。



豊橋市花田町西宿無番地カルミア1F ☎0532-56-6663
定休日/年中無休(1月1日除き)
営業時間/AM11:00~PM10:00
42席 P カルミア駅ビル 駅前駐車場
【カルミア内各店舗ご利用3,000円以上で1時間無料】



10 東京庵 本店

1,200円(税込) ボーク/チキン
うどんは「かけ」をイメージした和風。ごはんが出てきたところで「追いカレー」でスパイシーな洋風に。さらに豊橋の誇る「うずらカット」を体験しに来て下さい。ボーク・チキンの他に肉入り1日3食限定1,400円もあります。



豊橋市大手町135 ☎0532-52-3487
定休日/毎週月曜日(祝日の場合は翌日)
営業時間/AM11:00~(LO.PM2:45)
PM 5:00~(LO.PM8:00)
80席 P 15台



3 東京庵 ときわ店

1,000円(税込)
ちょっと細めの麺に、だしのきいた赤汁を加えたカレールーは、とろろごはんとの相性もバツグンです! 糸切り唐辛子が味をひきたてます。



豊橋市松葉町1丁目9-1 ☎0532-52-8282
定休日/毎週水曜日
営業 | AM11:30~PM3:00
時間 | PM5:30~PM8:30
22席 P まちなかパーキング
【駐車券サービスあり】



4 蕎麦匠 まつや

1,500円(税込)
従来のカレー南蛮に、当店秘伝のそぼろ味噌を加え、うどんとご飯ともバランスの良いコクのある味わいに仕上げてあります。



豊橋市松葉町3丁目63-4 ☎0532-52-4950
定休日/毎週水曜日・第1第3第5水曜日
営業時間 (ラストオーダー 昼30分前・夜60分前)
AM11:00~PM2:30/PM5:00~PM9:10
70席 P 3台/まちなかパーキング
【駐車券サービスあり】



11 大正庵

1,100円(税込)
スパイシーで濃厚な味わい。柔らかなプリンの炙り焼き国産とり肉入り! 麺は愛知県産小麦まぬあかり100%使用、辛さも選べます。他にシーフード入りもあります。女性に優しいサイズです。



豊橋市南松山121-2 ☎0532-52-5638
(源美線柳生橋駅前)
定休日/毎週月曜日(祝日の場合は翌日)
営業時間 | AM11:00~PM2:30
火~土 PM5:00~PM8:30
日 PM5:00~PM7:30(ラストオーダー30分前)
25席 P 9台 <http://taisyouan.net/>



12 信洲庵 小池店

1,090円(税込)
豚肉、小エビ、小柱、玉ねぎ、ネギ、うずら卵、大葉と具だくさんにし、自慢の自家製麺とからめて最後まで美味しくいただけるようにしました。



豊橋市東小池町161-3 ☎0532-52-5607
定休日/毎週月曜日
営業時間/AM10:30~PM3:00
45席 P 13台



5 勢川 西駅店

1,200円(税込)
豊橋ならではのウズラ卵とちくわ天ぶら、海老の天ぶらに水菜を添え仕上げた満足できる一品。



豊橋市花田1番町185 ☎0532-32-7067
定休日/毎週月曜日
営業 | AM11:00~PM2:30
時間 | PM5:00~PM8:30
19席 P なし



6 勢川 牟呂店

1,045円(税込)
麺は、しっかり噛み込んであり喉越しとモチモチ感が身上。野菜のたっぷり入ったマイルドなカレーうどんを是非ご賞味下さい。



豊橋市神野新田町イ/割7-5 ☎0532-32-3366
定休日/毎週月曜日・第2第3火曜日(祝日の場合は翌日)
営業 | AM11:00~PM3:00
時間 | PM5:00~PM8:00
108席 P 48台
<http://www.segawaudon.com>



13 砂場

1,100円(税込)
大葉とチーズの入った油揚げと、焼ネギの香ばしさがポイントのメチャまかカレーうどん!!



豊橋市つつが丘3-2-1 ☎0532-61-2523
定休日/毎週月曜日
営業時間/AM11:00~PM8:00
※当店は昼休憩はありません。
30席 P 7台



14 しなの庵

1,180円(税込)
カレーうどんととろろの下から当店オリジナルソースのかかった揚げライスボールが!



豊橋市中原町字東山82-5 ☎0532-41-5225
定休日/毎週月曜日
営業 | 平日 AM11:00~PM2:30
PM5:00~PM8:00
時間 | 土・日 AM11:00~PM3:00
56席 P 15台



7 勢川 吉田方店

1,300円(税込)
和牛すじ肉を使ったコクのあるカレースープになっています。



豊橋市高洲町字高洲52-3 ☎0532-31-1275
定休日/毎週月曜日
営業 | AM11:00~PM2:30
時間 | PM5:00~PM7:30(土・日のみ)
56席 P 17台



8 勢川 新吉店

950円(税込)
ずっと愛して! ずっと愛したい! いつまでも変わらない「豊橋カレーうどん」への想い。



豊橋市新吉町24 ☎0532-55-6323
定休日/毎週土曜日
営業時間/AM11:00~PM8:30
(金曜のみPM8:00まで)
40席 P 7台



15 信洲庵 大岩店

1,100円(税込)
2種類のカレールーを使い、御飯でもうどんでもおいしく食べられる様になっています。又、5種類のトッピングによりいろいろな味を楽しめます。



豊橋市大岩町字火打坂5-18 ☎0532-41-1130
定休日/毎週木曜日
営業時間/AM11:00~PM8:30
74席 P 26台



16 勢川 大岩店

1,300円(税込)
日本全国の内麦(国産小麦100%)を独自のブレンドをした粉を使用した細麺ながらももちもちした食感がカレーのルーとよく絡みます。



豊橋市大岩町字火打坂11-11 ☎0532-41-1156
定休日/毎週月曜日(祝日の場合は翌日)
営業 | AM11:00~PM3:00(LO.PM2:20)
時間 | PM5:00~PM9:00(LO.PM8:20)
56席 P 25台



33 麺処 そば良

1,045円(税込)

昔ながらの素朴な味わい!! とり肉・ネギ・玉ねぎが入っていて、ごはんの上に乗った自家製カレー塩を使用した一品です。



豊橋市中岩田2丁目8-4 ☎0532-63-4747
定休日/毎週月曜日・第1火曜日・GW・年始第2火曜日
営業時間 AM11:00~PM3:30
PM5:00~PM8:30
50席 P20台

34 東京庵 飯村店

1,130円(税込)

カレーととろろの相性も良く、うずら卵の素揚げののったまろやかで食べやすいカレーうどんです。



豊橋市飯村南4丁目2-15 ☎0532-61-5067
定休日/毎週月曜日、第3月曜・火曜
営業時間 AM11:00~PM3:00(LO.PM2:30)
PM5:00~PM8:00(LO.PM7:30)
46席 P18台

35 そば藤

1,100円(税込)

三河ボーク・長ネギ・油あげ・玉ねぎのうった和風だしのかきたカレーうどん。上についた糸唐辛子が辛さを引き立て、薬味に紅ショウガでサッパリ最後まで楽しめます。



豊橋市中岩田3-17-1 ☎0532-62-4156
定休日/毎週月曜日(祝日の場合は翌日)
営業時間 AM11:00~PM2:30(LO.PM2:30)
PM5:00~PM8:00(LO.PM7:30)
50席 P15台

36 ナザレ

1,180円(税込)

ナザレの豊橋カレーうどんには「smile♡」が!! 皆様、是非「smile♡」を探しにおいて下さい。



豊橋市仲ノ町80-1 ☎0532-61-0530
定休日/毎週日曜日
営業時間 AM11:00~PM2:30
PM5:00~PM7:00
38席 P6台

37 大菊

1,090円(税込)

丹念に焼き上げたカレールーととろろご飯の中にある揚げたて天玉のサクサク感、豊橋産の大葉のほのかな香りを是非楽しんで下さい。



豊橋市吾妻町101 ☎0532-61-2497
定休日/毎週月曜日・第2・第4火曜日
営業時間 AM11:00~PM2:30
22席 P5台

38 霧下そば 十勝庵

1,705円(税込)

彩る野菜とマッシュしたじゃがいもとうずら卵のエスプーマ、つけ麺風にとろろ! トッピングエスプーマの「白い豊橋カレーうどん」もオススメ! ハーフサイズやお子様用もご用意しております



豊橋市南牛川1丁目6-1 ☎0532-63-0820
定休日/毎週月曜・火曜日・日曜日
営業時間 AM11:00~PM2:30(LO.PM2:00)
PM5:00~PM8:20(LO.PM7:00)
51席 P10台

39 勢川 みゆき店

990円(税込)

鶏肉・バター・野菜類をルーに練り込み、辛味を加えたカレーに仕上げています。別添えの辛味調味料をお好みで加えてお楽しみ下さい。



豊橋市江島町148 ☎0532-75-9977
定休日/毎週月曜日
営業時間 AM11:00~PM8:20(LO.PM8:00)
46席 P18台



豊橋カレーうどんは「地域団体商標(ブランド)」に登録されています。

豊橋カレーうどん

食べていきま〜ん!

にかけうどん

天ぷらうどん

おかめうどん

志の田うどん

おいしいいろいろ 食べ方もいろいろ

お問合せ

一般社団法人 豊橋観光コンベンション協会
●TEL0532-54-1484 ●www.honokuni.or.jp/toyohashi/

東三河



Morning

東三河 モーニング街道

- 豊橋エリア
- 豊川エリア
- 田原エリア
- 蒲郡エリア
- 新城エリア

- モ** モーニングタイム
- 営** 営業時間
- 休** 定休日
- 住** 住所
- 電** 電話番号
- サークラブパートナー店
サーラカード提示で受けられる特典があります。



詳しくは検索
モーニング街道

- モ** モーニングタイム
- 営** 営業時間
- 休** 定休日
- 住** 住所
- 電** 電話番号

サークラブパートナー店
サーラカード提示で受けられる特典があります。



豊橋エリア



喫茶 カチカチ山
ドリンク代+150円【コーヒー代450円】

- モ** 8:30~14:00
- 営** 8:30~15:00
17:00~20:30
- 休** 日曜日
- 住** 豊橋市小松町 37-1
- 電** 0532-48-2082



ジェラートサンタ
道の駅とよはし店
600円ドリンク代込み
【コーヒー代360円】

- モ** 9:00~12:00
- 営** 9:00~18:00
- 休** 12/31・1/1
- 住** 豊橋市東七根町一の沢 113-2
- 電** 0532-73-1990



昭和の里
れすとらんタヤケ
920円ドリンク代込み
(1時間 ビュッフェスタイル)

- モ** 平日 8:00~11:00
土・祝日 8:00~11:30
- 営** 8:00~16:00
- 休** 日曜日
- 住** 豊橋市牛川町字南台 1-1
- 電** 0532-55-8128



カフェ フローレン
ドリンク代+700円【コーヒー代450円】

- モ** 7:30(土日祝7:00)~12:00
- 営** 7:30(土日祝7:00)~15:00
(土日祝12:00 モーニングのみ)
- 休** 月曜日
- 住** 豊橋市東脇 3丁目 1-2
- 電** 090-3424-2430



北欧風焙煎珈琲
カフェコップコビン
ドリンク代プラス+680円
【コーヒー代680円】

- モ** 9:00~11:00
- 営** 9:00~17:00
- 休** 金曜日
- 住** 豊橋市向山町字川北 6-8
- 電** 0532-39-4571



アルバトロス
ドリンク代+200円【コーヒー代450円】

- モ** 7:00~11:00
- 営** 7:00~17:00
- 休** 月曜日
- 住** 豊橋市瓜郷町埋田 19-4
- 電** 0532-53-4787



デリコデリミ
ドリンク代のみ【コーヒー代500円】

- モ** 8:30~11:00
- 営** 8:30~17:00
- 休** 月曜日
- 住** 豊橋市浜道町南側 8-3
- 電** 0532-39-5605



カフェ UNO-UNO
(ウーノウーノ)
ドリンク代+300円【コーヒー代390円】
※指定のドリンク以外は差額対応

- モ** 7:00~11:00
- 営** 7:00~21:30
- 休** 年中無休
- 住** 豊橋市花田町西宿無番地
豊橋ビルカルミア 2F
ギフトマーケット
- 電** 0532-56-6811



【お問合せ】
一般社団法人 東三河外食産業振興会
東三河モーニング街道研究会

事務局/株式会社 Lirem 内
〒441-8042 愛知県豊橋市小池町角田 5
Tel : 090-2425-1015



モ モーニングタイム

営 営業時間

休 定休日

住 住所

電 電話番号

サーラクラブパートナー店

サーラカード提示で受けられる特典があります。

豊橋エリア

田原エリア

豊川エリア



レギュラーモーニング

モーニング 100円副食

CARRERA

ドリンク代のみ 【コーヒー代 500円】

モ 9:00~11:00

9:00~15:00
金土日 17:00~22:00
焼き肉屋として営業

休 木曜日

住 豊橋市東小池町 89-1

電 0532-73-3432



ベーグルモーニングプレート

カフェ サモワール

ドリンク代+380円 【コーヒー代 530円】

モ 8:00~11:00

営 8:00~21:00 (L.O.20:30)

休 年中無休

住 豊橋市東脇三丁目 7-7

電 0532-32-2901



寿司バーガーモーニング
(チキン or バーガー)

寿司カフェえん

ドリンク代+250円 【コーヒー代 500円】

モ 平日 7:15~11:00
土日祝 7:00~11:00

営 平日 7:15~L.O.16:00
(月曜日のみ L.O.14:00)
土日祝 7:00~L.O.16:00

休 火曜日

住 豊橋市牟呂中村町 19-8

電 0532-33-5666



ブルクワモーニング

カフェ ブルクワ豊橋店

ドリンク代+300円 【コーヒー代 450円】

モ 平日 9:00~11:00
土日祝 8:30~11:00

営 平日 9:00~16:00
土日祝 8:30~17:00

休 不定休

住 豊橋市吉川町 162-1
フルードソレイユ併設

電 0120-976-202



レギュラーモーニング
(トッピング付)

寛ぎの珈琲
喫茶 花ごころ

ドリンク代のみ 【コーヒー代 500円】

モ 平日 8:30~11:00
土日祝 8:30~13:00

営 平日 8:30~17:00
土日祝 8:30~14:00

休 水曜日・第三日曜日

住 豊川市三蔵子町大道 36

電 0533-89-8788



レギュラーモーニング

コーヒーおかわり 1杯無料

coffee rover

ドリンク代のみ 【コーヒー代 500円】

モ 8:00~11:00

営 8:00~17:00

休 火曜日

住 豊橋市牟呂市場町 2-10

電 0532-87-4781



フレンチトーストモーニング

Cafe Fusion 豊橋

ドリンク代 +550円 【コーヒー代 500円】

モ 8:30~11:00

営 8:30~16:00

休 日曜日

住 豊橋市曲尺手町 47-1

電 0532-39-7728



トーストセット

サーラカード決済で
100円で1ポイント加算

GREEN CAFE

600円ドリンク代込み
【コーヒー代 460円】

モ 8:00~11:00

営 8:00~17:00

休 月曜日

住 豊橋市白河町 100
サーラプラザ豊橋 1階

電 0532-31-3348



A モーニング

カフェ フィガロ

ドリンク代+200円 【コーヒー代 470円】

モ 平日 7:45~11:00
日祝 7:45~12:00

営 7:45~18:00

休 土曜日

住 豊川市中央通 5-92-1

電 0533-86-4452



レギュラーモーニング

時代屋

520円ドリンク代込み
【コーヒー代 440円】

モ 9:30~11:00

営 9:30~17:00

休 毎週月曜日・第3水曜日
その他(図書館の開館により変更あり)

住 豊川市諏訪1丁目 63番地
豊川市中央図書館 1階

電 090-8006-0455



トルティーヤモーニング

Cafe Fusion 豊川

ドリンク代 +500円 【コーヒー代 500円】

モ 9:00~11:00

営 9:00~17:00

休 水曜日

住 豊川市正岡町西深田 333-1

電 0533-65-8250



うすら卵かけご飯セット

ご飲食の方
うすらの卵 20個プレゼント

Cafe 奏

600円(レギュラードリンク代込み)
【レギュラードリンク 490円】

モ 8:30~15:00

営 8:30~15:00
(オーダーストップ 14:30)

休 日曜日・月曜日
年末年始(12/28~1/5)

住 豊橋市石巻町字野田 35-2

電 0532-87-1500



トーストセット

自家焙煎珈琲 凡々豆

ドリンク代+200円
【ブレンドお 550円】

モ 10:00~11:00
日祝 9:00~11:00

10:00~17:00
日祝 9:00~17:00

休 第1金曜日と毎週土曜日

住 豊橋市弥生町東豊和 16

電 080-9490-3983



豊市パンプレート

豊市パン

750円ドリンク代込み
【コーヒー代 460円】

モ 8:00~11:00

営 8:00~18:00

休 月曜日・火曜日
※祝日の月曜は営業

住 豊橋市駅前大通 2-82
emCAMPUS WEST 1階

電 0532-54-3911



鉄板ベーコンエッグ

あらびか

ドリンク代+450円 【コーヒー代 530円】

モ 8:00~11:00

営 平日 8:00~18:00
金土日 8:00~21:00

休 不定休

住 豊川市新桜町通1丁目38-1

電 0533-84-8730



OTONA キッズプレート

**カフェベーカリー
PannaPan**

ドリンク代+480円 【コーヒー代 500円】

モ 8:00~16:00
(オーダーストップ、15:30)

営 8:00~16:00

休 毎週火曜日
(第1・3月曜日)

住 豊川市市田町向野 15-1

電 0533-95-8787



しっかりモーニング

こーひー一家 茶苑

ドリンク代+420円 【コーヒー代 520円】

モ 7:00~11:15

営 7:00~18:00

休 金曜日

住 田原市田原町西山口 6-12

電 0531-23-2760

モ モーニングタイム

営 営業時間

休 定休日

住 住所

電 電話番号

サーラクラブパートナー店
サーラカード提示で受けられる特典があります。

田原エリア

新城エリア

蒲郡エリア



ぜいたくモーニング

カフェ飯処
喫茶かさやま
ドリンク代+572円【コーヒー代490円】

モ 7:00~11:00

営 7:00~16:00

休 年末年始のみ

住 田原市浦町西畑 151-1

電 0531-23-0205



レギュラーモーニング

喫茶オレンジ

ドリンク代のみ【コーヒー代460円】

モ 8:00~11:00

営 8:00~14:30(L.O 14:00)
土日祝 8:00~11:00

休 水曜日

住 田原市福江町中紺屋瀬古22-1

電 0531-32-0234



モーニングBセット
~グランカフェの朝食~

GRAN CAFE 本店

ドリンク代+748円【コーヒー代638円】

モ 8:00~11:00

営 8:00~19:00
(火曜のみ16:00閉店)

休 無休(臨時休業あり)

住 蒲郡市宮成町 8-23

電 0533-67-8502



ホットサンドプレート
(ハムチーズ)

cafe ESYUPNIC

1,000円+ドリンク代

モ 9:00~11:00

営 9:00~17:00
(不規則なことあり)

休 月曜・木曜

住 蒲郡市御幸町 11-1

電 なし



抹茶トーストモーニング

茶屋 itsuka (三谷店)

ドリンク代+150円【コーヒー代560円】

モ 平日 9:00~11:30
休日 8:30~11:30

営 平日 9:00~18:00
休日 8:30~19:00

休 火曜日(祝日は営業)

住 蒲郡市三谷町九舗 28

電 0533-95-8218



グラタンモーニング

マザーポケット

ドリンク代+280円【コーヒー代480円】

モ 8:00~11:00

営 8:00~22:00

休 水曜日

住 田原市福江町中羽根 107

電 0531-37-1191



たっぷりモーニング

珈琲本舗 ითოუყ

ドリンク代+250円【コーヒー代500円】

モ 9:00~10:30

営 9:00~21:00

休 水曜日

住 田原市田原町はなどき通り

電 0531-23-0675



焼きチーズ
ハンバーグモーニング

サムソン

ドリンク代+580円【コーヒー代480円】

モ 7:00~11:00

営 7:00~17:00

休 月曜日

住 田原市田原町南晚田 1-5

電 0531-22-6448



お団子セット

甘味処 庄七

500円ドリンク代込み
【コーヒー代450円】

モ 9:00~11:00

営 平日 9:00~18:00
休日 9:00~20:00

休 年中無休

住 蒲郡市海陽町 2丁目 2
ラグーナナンボス 1階

電 0533-58-2843



トーストモーニング

カフェ ガシル

500円ドリンク代込み
【コーヒー代400円】

モ 9:00~14:30

営 9:00~15:00

休 毎週火曜日
(火曜日が祝日の場合は水曜日)

住 蒲郡市米町 3-30

電 0533-69-0316



トーストモーニング

茶屋いつか ラグーナ店

500円【コーヒー代600円】

モ 9:00~11:00

営 平日 9:00~18:00
土日祝 9:00~20:00

休 年中無休

住 蒲郡市海陽町 2-2

電 0533-95-9090



メルヘンモーニング

カフェテラス メルヘン
Instagram: meruhen14

レギュラーモーニング ドリンク代込み 500円
メルヘンモーニング ドリンク代+サラダ 350円
全てのドリンクが対象になります

モ 8:00~11:00

営 8:00~18:00

休 不定休 ※Instagram
参照ください

住 蒲郡市三谷北通 2丁目192

電 0533-69-2052



オムライスモーニング

ドルフィン

ドリンク代+600円【コーヒー代450円】

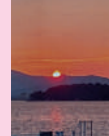
モ 9:00~11:30

営 9:00~17:00

休 火曜日・水曜日

住 蒲郡市三谷町若宮 235

電 0533-69-9805



レギュラーモーニング

Yummy

ドリンク代のみ【コーヒー代450円】

モ 7:00~11:00

営 7:00~18:00

休 火曜日・第2火・水曜日

住 蒲郡市三谷町九舗 47-12

電 0533-67-7739



Bモーニング

フィールドエスコート

ドリンク代+350円
【コーヒー代500円】

モ 8:00~11:00

営 8:00~16:00

休 水曜日

住 新城市杉山字フロコシ25-1

電 0536-23-6695



レギュラーモーニング

あんだんて

ドリンク代のみ【コーヒー代500円】

モ 8:00~11:00

営 8:00~17:00

休 水曜日

住 新城市富栄字上貝津 1

電 0536-32-1707



モーニング街道をもっと楽しく!
サーラクラブパートナー店とは、サーラカードを提示するとおトクな特典を受けられるお店や企業のことです。東三河(愛知県東部)や遠江(静岡県西部)を中心に1,000店舗以上あります。モーニング街道に参加しているお店の中で、パートナー店に加入しているお店にアイコンを付けました。モーニング街道と合わせて、サーラカード特典もおトクにお楽しみください。パートナー店一覧や詳細はサーラクラブホームページをご覧ください。

さかっぱ

おかっぱ



1人1泊あたりの宿泊料
(サービス料・消費税込)

※2026年4月現在の最低価格を掲載しています。

※季節・曜日・部屋タイプにより料金が異なる場合がございますので必ず事前にお問い合わせください。また、ご希望の部屋タイプや料金プランなど、お気軽に申し上げます。

i | 施設情報の見方

エリア番号
MAP上の所在地
1 A-5 ビジネスホテル
ホテル豊橋協会 豊橋駅新幹線口
宿泊施設の名称

1 F-5 シティホテル

ホテル
アークリッシュ豊橋

¥15,000～ 食事なし

豊橋駅東口前に位置する上質でスタイリッシュなホテル。専用ラウンジやフィットネスなど施設も充実。

0532-51-1111
豊橋市駅前大通1-55

全室禁煙
バリアフリー
提携駐車場
Wi-Fi

1 E-5 シティホテル

ホテルアソシア豊橋

¥11,000～ 食事なし

東三河の玄関口として、名古屋まで新幹線で最短19分。ビジネスや観光にも便利なJR・名鉄豊橋駅に直結しています。

0532-57-1010
豊橋市花田町西宿

バリアフリー
提携駐車場
(有料)
Wi-Fi

3 R-16 シティホテル

ロワジュールホテル豊橋

¥7,000～ 食事なし

豊橋のランドマーク、ロワジュールホテル豊橋では、ご家族、ご友人と過ごす楽しいご宿泊をご提供いたします。

0532-48-3131
豊橋市藤沢町141

バリアフリー
駐車場完備
Wi-Fi

2 C-9 ビジネスホテル

ABホテル豊橋

¥5,200～ 朝食付

豊橋駅西口より徒歩5分。無料健康朝食付き。男女別大浴場で疲れを癒してください。ビジネスにも観光にもご利用いただけます。

0532-32-2005
豊橋市白河町85-1

提携駐車場
Wi-Fi
大浴場

2 D-8 ビジネスホテル

ジャストインプレミアム 豊橋駅新幹線口

¥5,000～ 朝食別

豊橋駅西口より徒歩1分。有料の「どうまい朝食」は東三河の名産品を取り入れたメニューをご用意しています。

0532-35-0003
豊橋市白河町31番2

バリアフリー
提携駐車場
Wi-Fi

2 G-9 ビジネスホテル

豊橋
ステーションホテル

¥5,000～ 朝食付

豊橋駅東口より徒歩5分。朝食バイキング無料！フンドリンクサービス！カレーライス・生ビールもあります。

0532-56-1919
豊橋市西小田原町103

P15台
Wi-Fi

2 B-8 ビジネスホテル

ニュー東洋ホテル1

¥5,500～

豊橋駅西口より徒歩2分。普通車駐車場無料。食事もある。2食付ご宿泊プラン好評ご予約承り中。

0532-32-7000
豊橋市白河町2

P30台
Wi-Fi

3 0-14 リゾートホテル

ホテル
シーパレスリゾート

¥16,500～ 4名1室 朝食・夕食付

三河湾沿岸に建つ全ての客室がオーシャンビューのリゾートホテル。家族やグループでの利用がおすす。め。

0532-32-8811
豊橋市神野新田町ミノ割1-3

バリアフリー
P250台
Wi-Fi
大浴場

1 E-3 ビジネスホテル

アパホテル
〈豊橋駅前〉

¥6,500～ 食事なし

豊橋駅東口から徒歩2分と駅近な好立地。高品質・高性能・環境対応型を理念とする新都市型ホテルです。

0532-55-1155
豊橋市広小路1-1

Wi-Fi

1 E-3 ビジネスホテル

コンフォートホテル 豊橋

¥7,200～ 朝食付

世界30ヶ国に6100軒以上。世界が認めた信頼ブランドホテル。

0532-53-7411
豊橋市大橋通1丁目98

全室禁煙
バリアフリー
P4台
Wi-Fi

1 E-2 ビジネスホテル

東横 INN 豊橋駅東口

¥5,400～ 朝食付 (ツイ2名利用可能)

いつでもお手頃価格で安心。清潔快適、駅前で便利です。手作り朝食がご用意。HPからの予約がお得。

0532-81-1045
豊橋市大橋通2-135

P30台
Wi-Fi

2 D-11 ビジネスホテル

ニュー東洋ホテル2

¥5,500～ 朝食 ¥700 夕食 ¥1,100～

庭園付大浴場で足を伸ばしてゆっくりくつろぎ。豊橋駅西口より徒歩8分のやすらぎ空間。普通車駐車場無料。

0532-33-1000
豊橋市八通町98-1

P50台
Wi-Fi
大浴場

3 S-15 ビジネスホテル

ビジネスホテル
おかだ家 豊橋店

¥3,950～ 食事なし

豊橋駅西口から車で5分。ビジネス、スポーツ合宿、長期滞在におススメ。夕・朝食付プランもリーズナブル。

0532-47-1111
豊橋市堂坂町34-1

P35台
Wi-Fi
男性共同浴場

3 Q-17 ビジネスホテル

ビジネスホテル
おかだ家ベイサイド

¥5,200～ 食事なし

明海町工業団地やラグーナテンボスへのアクセスが良く、ビジネスやレジャーの観光拠点としても大変便利。

0532-47-1112
豊橋市神野新田町沖ノ島176-1

P50台
Wi-Fi
大浴場

3 R-15 ビジネスホテル

ビジネスホテルはしら

¥5,000～ 食事なし

全室シモンズベッド。無料平面駐車場あり。近隣には飲食店、大型商業施設などがあり、滞在に大変便利です。

0532-46-4441
豊橋市柱三番町8

P25台
Wi-Fi

1 K-2 ビジネスホテル

天然温泉 つつじの湯
ドーミーインEXPRESS豊橋

¥8,150～ 食事なし

豊橋駅周辺唯一の天然温泉大浴場(サウナ付)完備。朝食は『ひつまぶし』等のご当地料理を取り入れた和洋バイキングが好評。

0532-54-5489
豊橋市札木町118

全室禁煙
立体駐車場
Wi-Fi
大浴場

1 H-2 ビジネスホテル

豊橋ビジネスホテル

¥4,000～ 朝食付

リニューアルオープン。地元の人々、手作り朝食。中大車駐車場完備。近隣コンビニ、食事処多数あり。長期割引各種。

0532-55-9222
豊橋市花園町12番地

P30台
Wi-Fi

1 I-1 ビジネスホテル

ホテル
クラウンヒルズ豊橋

¥5,500～ 朝食付

豊橋駅より徒歩約10分の立地でありながら、周囲の静かな環境も魅力。手頃な価格でビジネス・観光の宿泊に気軽に利用できます。

050-3196-1067
豊橋市札木町66-1

Wi-Fi

1 E-2 ビジネスホテル

ホテルルートイン 豊橋駅前

¥6,300～ 朝食付

全室40型TVを設置。男女別ラジウム人工温泉の大浴場完備。30種類以上の朝食バイキングが好評です。

050-5847-7560
豊橋市大橋通2-139

立体駐車場
Wi-Fi

1 K-1 旅館

割烹旅館 松米

¥12,100～ 朝食・夕食付

創業150余年、伝統と格式に彩られたおもてなし。本格懐石料理で、皆様方のお越しをお待ちしております。

0532-52-5058
豊橋市八町通2-46

P5台
大浴場

3 S-15 旅館

大黒屋旅館

¥4,400～ 食事なし

明治42年の創業以来、家庭的なおもてなしでゆったりと落ち着くことと評判の旅館。長期滞在も安心です。

0532-45-3958
豊橋市小池町角目1

P15台
Wi-Fi

3 X-12 旅館

ナツメ別館

¥11,220～ 朝食・夕食付

自然の中で静かな桃源郷。三河湾まで一望できる露天風呂は自慢です。

0532-88-0111
豊橋市石巻町字南山193-7

P30台
Wi-Fi
大浴場

3 0-13 旅館

前芝館

¥5,000～ 食事なし

新鮮な海の幸の豊富な味わいに舌鼓。宴会にもビジネスコースにも。ビジネスコース(2食付き)7,700円～。

0532-31-0027
豊橋市前芝町字浜新田61-1

P30台
Wi-Fi
大浴場

i 交通機関のご案内

交通機関へのお問い合わせ

タクシー	東海交通	0532-57-1111	JR東海・飯田線 [総合案内]	050-3772-3910
	ヨシダ交通	0532-33-7700	[歩行(車いす)補助申込]	0532-52-2052
	豊鉄タクシー	0532-56-5111	名古屋鉄道 [お客様センター]	052-582-5151
	個人タクシー	0532-53-1065	[歩行(車いす)補助申込]	0532-52-7681
レンタカー	トヨタレンタリース愛知 [駅前店]	0532-57-5700	豊橋鉄道 [電車]	0532-45-4927
	[新幹線口店]	0532-33-0700	[市内線(路面電車)]	0532-61-5771
			[バス]	0532-44-8410

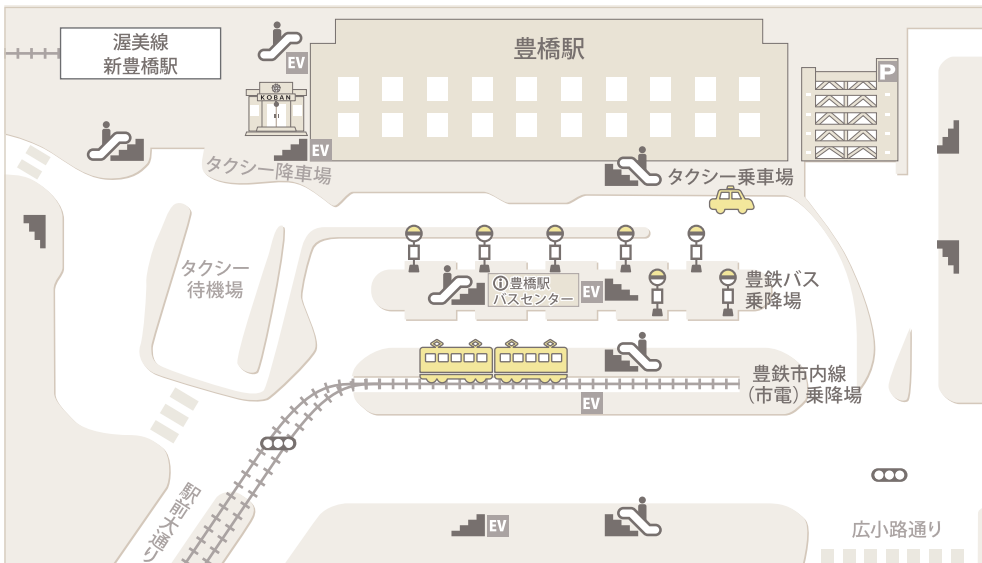
始発・終電のご案内

☀ 始発 🌙 終電

JR東海道新幹線	上り	全日	6:46 [東京行/ひかり]	22:45 [静岡行/こだま]
	下り	全日	6:40 [新大阪行/こだま]	23:30 [名古屋行/ひかり]
JR東海道本線	上り	全日	5:37 [浜松行]	23:11 [浜松行]
	下り	全日	5:47 [大垣行/新快速]	23:36 [岡崎行]
JR飯田線	豊川・飯田方面	全日	5:58 [天竜峡行]	23:44 [豊川行]
名鉄名古屋本線	東岡崎・名古屋方面	全日	5:53 [岐阜行/急行]	23:41 [鳴海行/急行]
豊橋鉄道渥美線	三河田原方面(下り)	平日	5:57 [三河田原行]	23:50 [高師行]
		土・休日	6:00 [三河田原行]	23:50 [高師行]
豊橋鉄道市内線	赤岩口方面(下り)	平日	5:45 [赤岩口行]	23:50 [赤岩口行]
		土・休日	5:47 [競輪場前行]	23:50 [赤岩口行]

※2026年4月現在のダイヤを掲載しています。

豊橋駅東口1F 交通機関乗降口のご案内



サーラカードは 2026年2月に 20周年を迎えました!

20年分の感謝を込めて
Sala サラカード

20th

毎日の生活にちょっといいこと、サーラカード

豊橋飲食店ガイド限定入会特典

右に記載のQRコードから
サーラカードをお申込み
いただくと下記のお店で使える

サーラ共通商品券
2,000円分
プレゼント!

▼飲食店ガイド内のこちらのマークが目印です

サーラ
共通商品券

- RESTAURANT KEI
- em CAMPUS FOOD
- Chinese Dining 謝謝駅前店
- THE GARDEN
- GREEN CAFE
- 豊市パン (20p)

※他キャンペーン特典との併用不可
申込締切: 2027年4月末まで

お申込みは
コチラ