

Presented by

明治安田生命

ほの国 道の駅 きっぷファミリー



きっぷ購入及び応募期間 令和3年10月31日(日)~11月30日(火)

期間中に東三河の道の駅10か所で「記念きっぷ」を購入し
豪華賞品をGETしよう!

特賞 「選べる!アウトドアグッズ」(20,000円相当) 10名様

当選された方は下記の中から好きなものをお選びいただけます。*賞品が品切れの場合は同等品となりますのでご了承ください。



1 「Coleman」テント
BCクロスドーム 270(グリーン 4~5人用)



2
「Weber」
コンパクトケトル(57cm)



3 「Jackery」ポータブル電源
(67200mAh・240Wh)



4 「WAQ」キャリーワゴン(耐荷重150kg ファンタッチ収束式 106L)
「Coleman」リゾートチェア(オリーブ)×2脚



5 「スコープテック」
ラプトル60 天体望遠鏡セット

道の駅賞 「特選! 肉BOX」(5,000円相当) 30名様

各道の駅で厳選した「肉」を中心とした詰め合せのBOXです。
どこの賞品が当たるかは、送られてきてからのお楽しみ!



※掲載画像はイメージです。



明治安田生命



ライト!くん

すべての「記念きっぷ」を
集めた方全員に
「ライト!くんオリジナル」
ストラップをプレゼント!

※ストラップには数に限りがあります。
品切れの際には同等品となりますので
ご了承ください。

詳しい応募方法は裏面をご覧くださいか、道の駅スタッフまでお尋ねください。

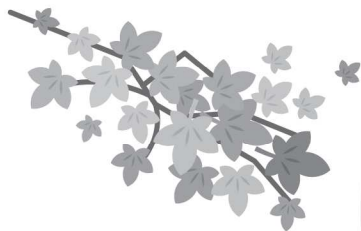
お問い合わせ先 愛知県東三河広域観光協議会 ☎0532-54-1484

**参
加
方
法**

- ① いずれかの道の駅で「記念きっぷ」を購入し台紙を手に入れる。(どこの道の駅からでもスタートOK)
- ② 期間内にすべての道の駅で「記念きっぷ」を購入し台紙に差し込む。
- ③ すべての道の駅の「記念きっぷ」を差し込んだ台紙をきっぷ販売所スタッフに提示し「ライト!くんオリジナルストラップ」と応募用紙をゲットする。(東三河の道の駅であればどこでもOK)
- ④ 応募用紙に必要事項を記入し備え付けの「応募箱」に投函する。

※台紙には数に限りがあります。
 ※本企画に参加される場合、期間内に購入したことを確認させていただくために、購入された「記念きっぷ」にオリジナルスタンプを押印させていただきます。
 ※ご応募はおひとり様1回とさせていただきます。
 ※ストラップには数に限りがあります。品切れの際には同等品となりますのでご了承ください。

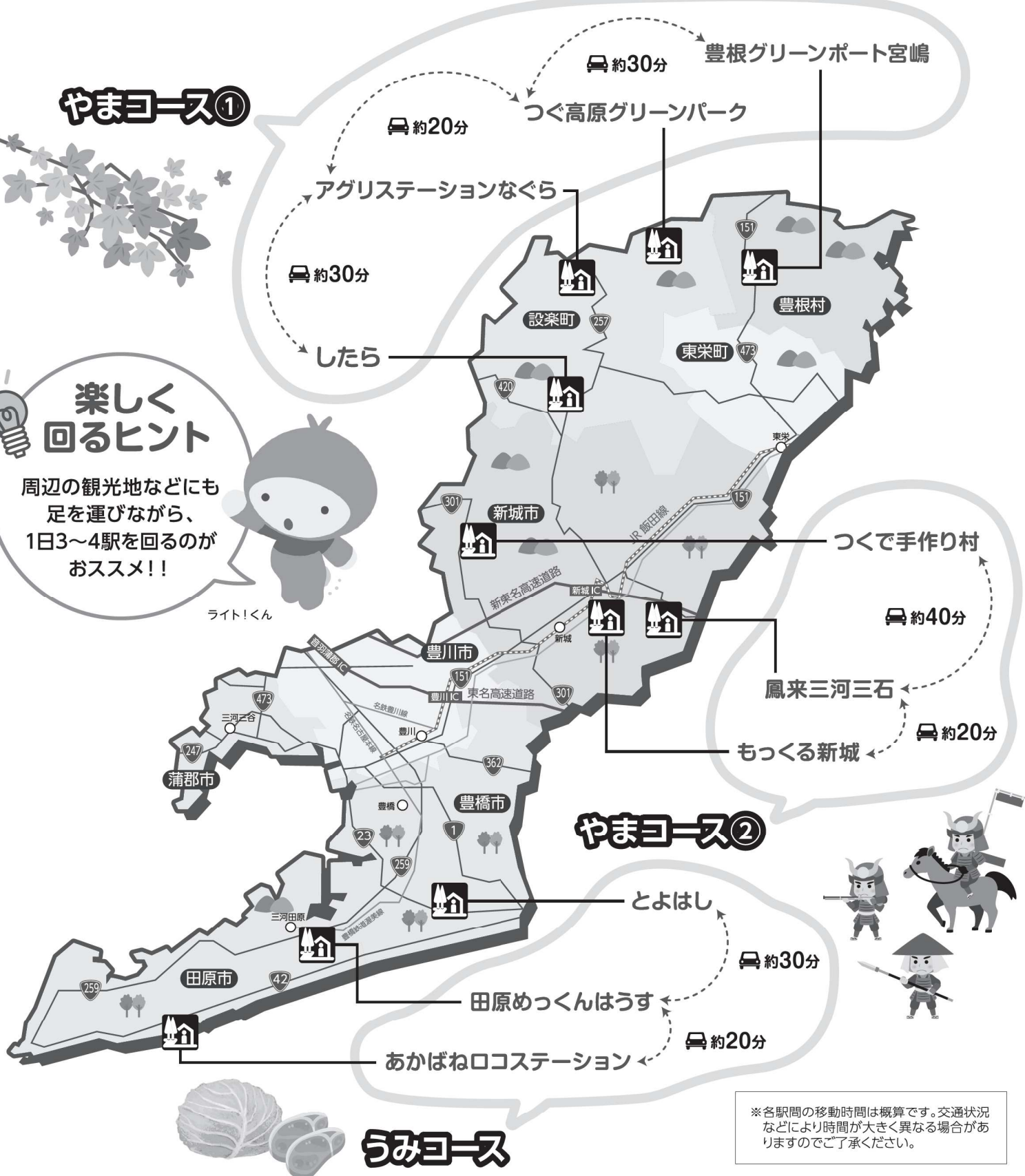
やまコース①



**楽しく
回るヒント**

周辺の観光地などにも
足を運びながら、
1日3~4駅を回るのが
おススメ!!

ライト!くん



※各駅間の移動時間は概算です。交通状況などにより時間が大きく異なる場合がありますのでご了承ください。